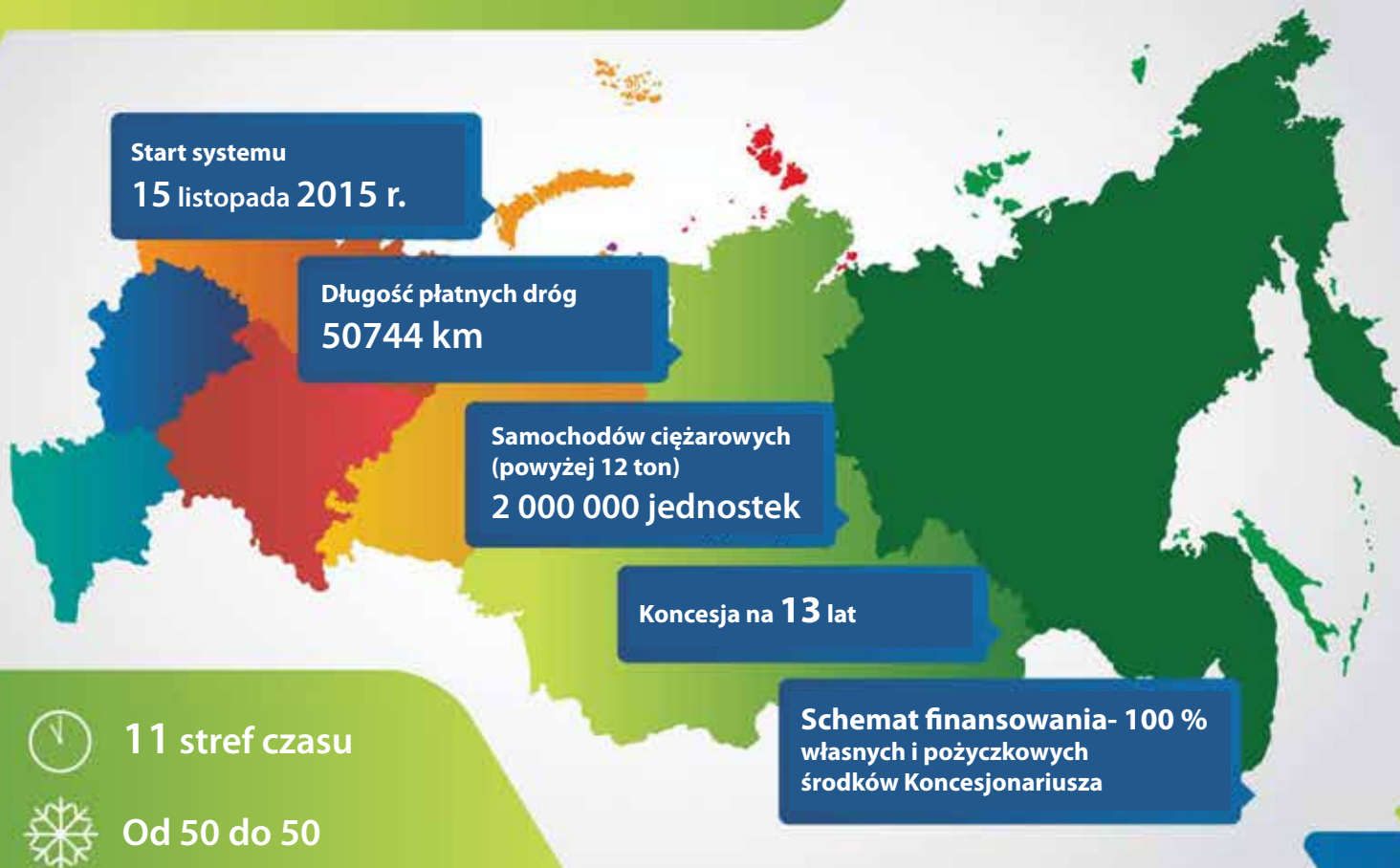


**SYSTEM OPŁAT
Z POJAZDÓW O DUŻEJ ŁADOWNOŚCI
"PLATON"**



SYSTEM OPŁAT ZA PRZEJAZD DROGAMI W ROSJI



PODSTAWOWE ELEMENTY FEDERACYJNEGO SYSTEMU OPŁAT



FUNKCJONOWANIE SYSTEMU OPŁAT



SYSTEM KONTROLI STACJONARNEJ



PRZEPROWADZONE SĄ PRACE MONTAŻOWE

100%

GOTOWOŚĆ W TERMINIE

SYSTEM KONTROLI MOBILNEJ



100%
GOTOWOŚĆ W TERMINIE



CENTRUM ZARZĄDZANIA I KONTROLI



100%
GOTOWOŚĆ

POZIOM PEWNOŚCI CENTRUM PRZETWARZANIA DANYCH – TIER III
W Rosji jest 16 Centrum Przetwarzania Danych takiego poziomu.

PRODUKCJA WYPOSAŻENIA JEST ZLOKALIZOWANA
W FEDERACJI ROSYJSKIEJ

PRACE NAPRAWCZE
I INSTALACJA SPRZĘTU
SĄ W CAŁOŚCI UKOŃCZONE



URZĄDZENIA POKŁADOWE



OPRACOWANY JEST OJCZYSTY
PROJEKT TECHNICZNY URZĄDZENIA
POKŁADOWEGO Z UWZGLĘDNIENIEM
NAJLEPSZEGO DOŚWIADCZENIA
ZAGRANICZNEGO



ROSYJSKI PRODUCENT
ЗАО "ЦЕНТРСВЯЗЬИНФОРМ"



DOKONANE SĄ KOMPLEKSOWE
TESTY PARTII PRZEDSERYJNEJ



OCHRONA INFORMACJI OD
NIESANKCJONOWANEGO DOSTĘPU

платон СИСТЕМА ВЗИМАНИЯ ПЛАТЫ «ПЛАТОН»
Плата за счет вложенных средств, полученных от собственников дорог
Исходя из постановления Федерального агентства по техническому регулированию и метрологии от 07.12.2015 № 2188-ст.

Маршрутная карта: № 0000-00000001 Дата вступления в силу: 08.12.2015 11:00
Размер платы для выбранного маршрута: 738,54 руб. Исполнение до: 06.01.2016 11:00
Дата отмены: 07.12.2015

Марка/Модель: VOLVO 360GZS Размер Платы: 3,73 руб./км
Номер: М 101 ММ 177 Маршрут для расчета Платы: 198 км
VIN: FGHF376829845KJDF2 Разрешенная максимальная масса: 18 т

Маршрут: «384 км» - «45 км» - «т. Шадр. Респ. обл.»

- Выезд 41 км на М4 «Саян»
- Трасса М4 «Дой» / Т-16
- Выезд на А101 (52 км на М4)
- Выезд с М4 (45 км на А101)
- Трасса А101 - 30 км
- Выезд на М5 (72 км на А101)
- Выезд с А101 (24 км на М5)
- Трасса М5 - 261 км
- Выезд с М5 на М5

Маршрут для расчета Платы: 198 км

ОПЛАТА О ЛИЦЕВОГО СЧЕТА
Оформ. «Юсман» / ул. Давыд. ул. Давыд. д. 19 - 47.6.2016 10:00
Платеж выполнен 000
Платеж выполнен 000000
Платеж выполнен 800 00000000
Счетчик СЧЕТ 10004

Внимание!

- Владельцы транспортных средств имеют возможность маршрутной карты только в базовом режиме ее действия и для доставки Транспортного Средства по дополнительным адресам исходя из постановления Федерального агентства по техническому регулированию и метрологии от 07.12.2015 № 2188-ст.
- Данные Лица вносят Плату за проезд по дорогам для профилактики и снижения аварийности транспортного средства.
- Служба Маршрутной карты уведомляет до даты вступления в силу платы, уведомляет в Маршрутной карте.

Служба Системы Взимания Платы
300 487 4848 / круглосуточно
800 333 3333 / круглосуточно / 24 часа в сутки
www.platon.ru

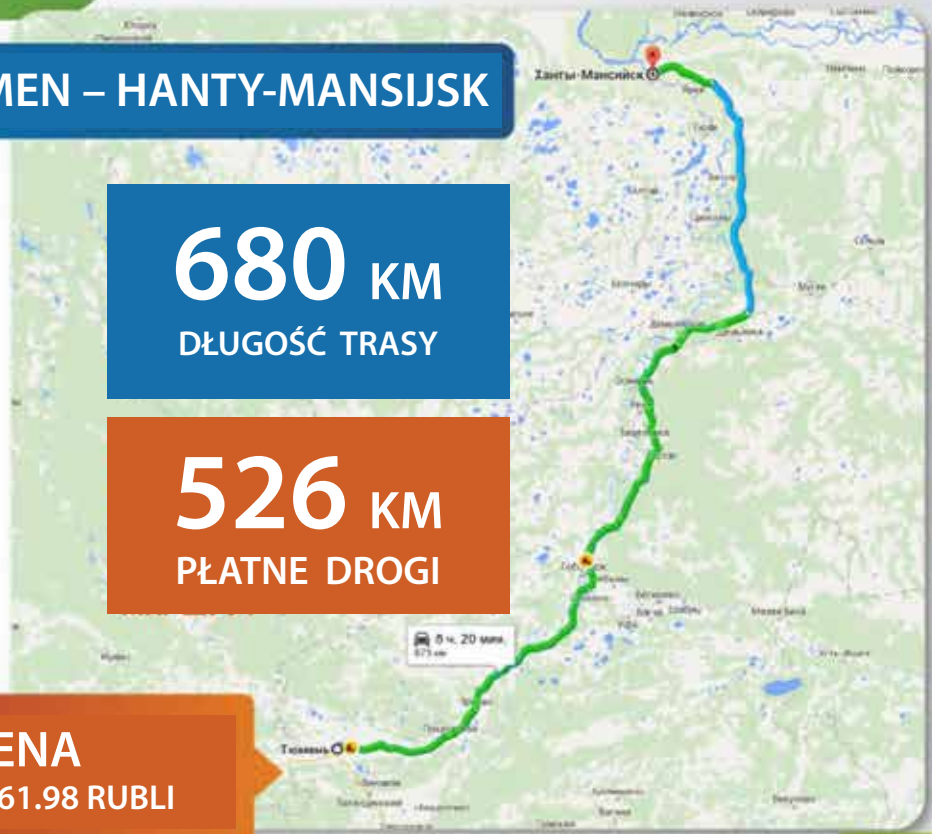
Круглосуточная служба поддержки пользователей
8 800 333 3333, +7 (495) 333 3333-00
WWW.PLATON.RU

TIUMEN – HANTY-MANSIJSK

680 KM
DŁUGOŚĆ TRASY

526 KM
PŁATNE DROGI

CENA
1961.98 RUBLI



WYGODA I INFORMACJA



ODDALONE KANAŁY OBSŁUGI



CALL-CENTER

RU/ENG

ZAPEWNI
PORADNICZO-
INFORMACYJNĄ OBSŁUGĘ

- ✓ TRYB PRACY 24/7/365
- ✓ DARMOWY NUMER 8-800-550-02-02
- ✓ OBSŁUGA KLIENTÓW W JĘZYKU ROSYJSKIM I ANGIELSKIM
- ✓ PONAD 1 000 000 ROZMÓW TELEFONICZNYCH W MIESIĄC

▶ KOLEJNOŚĆ
I WARUNKI REJESTRACJI

▶ LOKALIZACJA I TRYB
PRACY CENTRUM
INFORMACYJNEGO
WSPARCIA PLATON



3 CZAS OCZEKIWANIA
NIE WIĘCEJ
-CH MINUT

ODDALONE KANAŁY OBSŁUGI



8-800-550-02-02

DLA ROSJI



+7 (495) 540-02-02

DLA ROZMÓW
TELEFONICZNYCH
Z INNYCH KRAJÓW



138

138 BIUR W CENTRACH
ADMINISTRACYJNYCH I DUŻYCH
MIASTACH FEDERACJI
ROSYJSKIEJ

15 PAŹDZIERNIKA
OTWARCIE SIECI CENTRUM
WSPARCIA INFORMACYJNEGO
UŻYTKOWNIKÓW



KOŃCZĄ SIĘ PRACE
BUDOWLANE ORAZ
PRACE PO WYPOSAŻENIU
MIEJSC ROBOCZYCH



STRONA INTERNETOWA SYSTEMU



**SZYBKI DOSTĘP
DO NAJWAŻNIEJSZEJ INFORMACJI**

WERSJA MOBILNA



STRONA KLIENTA

REJESTRACJA

ZARZĄDZANIE LISTĄ
POJAZDÓW

WPLĄTA NA KONTO
OSOBISTE

ZAKUP
WYKRESÓW TRASY

KONTROLA KOSZTÓW

RAPORTY

KONTAKT ODWROTNY



▶ STRONA
KLIENTA



▶ POJAZDY



▶ REJESTRACJA
POJAZDU



FORMUŁOWANIE NOWEGO WYKRESU TRASY



ZAPIS EWIDENCYJNY OSOBY KONTAKTOWEJ



NOWA WIADOMOŚĆ

SZEŚĆ ŁATWYCH KROKÓW

WŁAŚCICIEL SAMOCHODU
CIĘŻAROWEGO MOŻE ZAREJESTROWAĆ
SIĘ I ZAREJESTROWAĆ SWÓJ POJAZD:

- WYPEŁNIĆ FORMULARZ
- ZAŁĄCZYĆ ŚWIADECTWO REJESTRACJI POJAZDU
- DOKONAĆ WERYFIKACJĘ
- PRZEJŚĆ WERYFIKACJĘ
- OTRZYMAĆ LOGIN I HASŁO
- DOKONAĆ WPŁATĘ NA KONTO OSOBISTE
- KUPIĆ WYKRES TRASY



W CENTRUM INFORMACYJNEGO
WSPARCIA UŻYTKOWNIKÓW



NA STRONIE KLIENTA Z MOŻLIWOŚCIĄ
DODAC DOKUMENTY W ZAŁĄCZNIK

SZEŚĆ ŁATWYCH KROKÓW



**KARTĄ
KREDYTOWĄ**



GOTÓWKĄ



**PRZELEW
BANKOWY**

▼ **STRONA INTERNETOWA**



**TERMINAL
SAMOOBSŁUGI**



◀ **APLIKACJA
MOBILNA**



◀ **POS TERMINAL
W CENTRUM INFORMACYJNEGO
WSPARCIA PLATON**

▶ **AGENCYJNY TERMINAL
PLATNICZY**

ODDALONE KANAŁY OBSŁUGI



8-800-550-02-02

DLA ROSJI



+7 (495) 540-02-02

DLA ROZMÓW
TELEFONICZNYCH
Z INNYCH KRAJÓW

**SYSTEM OPŁAT
Z POJAZDÓW O DUŻEJ ŁADOWNOŚCI
"PLATON"**

