

# TRANSPORT DROGOWY W POLSCE

## wybrane dane



RAPORT 2013

wrzesień 2014



# LICZBA SAMOCHODÓW CIĘŻAROWYCH



**Liczba** samochodów ciężarowych (łącznie z ciężarowo-osobowymi) w końcu **2013 r.** wyniosła prawie **3,0 mln szt.**, tj. o 1,4% więcej niż przed rokiem.

# Struktura samochodów ciężarowych pod względem ładowności



Struktura samochodów ciężarowych pod względem ładowności była **zbliżona do roku poprzedniego**, w tym 78,8%, stanowiły pojazdy o ładowności poniżej 1,5 tony, a **3,7%** – o ładowności **10 ton i większej**.

# Wiek pojazdów



Zanotowano **spadek** udziału pojazdów w **wieku do 5 lat** z 16,1% w 2012 r. **do 14,6%**, natomiast **wzrost** udziału pojazdów w **wieku 16 lat i starszych** z 44,4% w 2012 r. **do 47,1%**.

# Silniki samochodów ciężarowych



Z ogólnej liczby samochodów ciężarowych **68,5% przypadają na pojazdy z silnikami wysokoprężnymi** (w 2012 r. – 67,4%), 22,9% – z silnikami benzynowymi (w 2012 r. – 23,8%) oraz 6,2% – na gaz płynny LPG (tj. na tym samym poziomie co przez rok).



**Liczba** ciągników siodłowych w końcu 2013 r. **wyniosła 296,2 tys. szt.** i była **większa o 9,0%** niż przed rokiem.

Udział ciągników siodłowych w **wieku do 5 lat spadł** z 28,3% w 2012 r. **do 25,0%**, natomiast udział pojazdów w **wieku 16 lat i więcej wzrósł** z 25,4% w 2012 r. **do 26,4%**.

Źródło: GUS

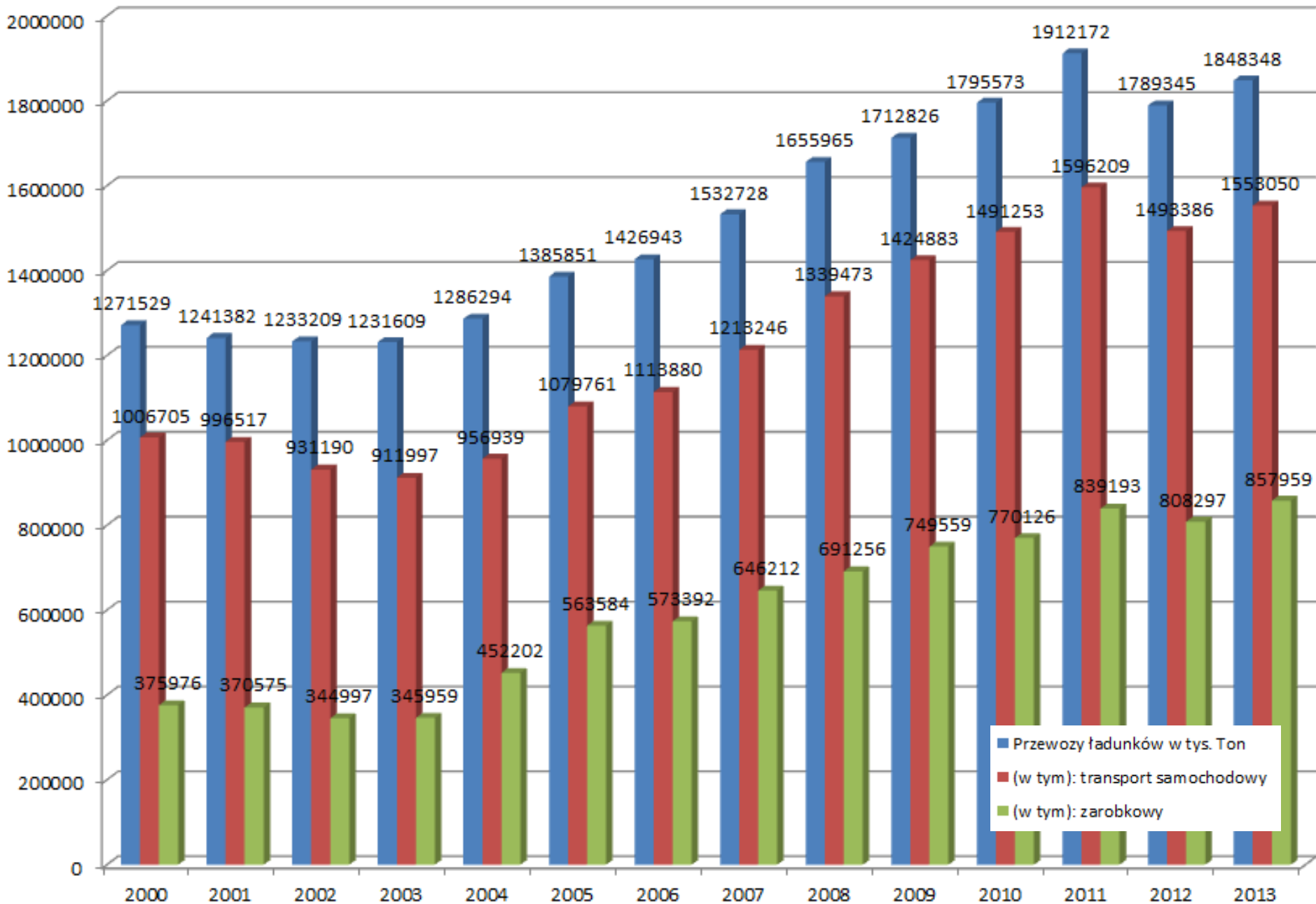
# Przewozy ładunków w tys. ton (tabela) cz.1



WYSZCZEGÓLNIENIE	2000	2001	2002	2003	2004	2005	2006	2007	2008	2009	2010	2011	2012	2013
Przewozy ładunków <sup>l</sup> w tys. ton .....	1 271 529	1 241 382	1 233 209	<u>1 231 609</u> 1 238 842	<u>1 286 294</u> 1 324 511	<u>1 385 851</u> 1 422 576	<u>1 426 943</u> 1 480 259	<u>1 532 728</u> 1 583 321	<u>1 655 965</u> 1 684 641	<u>1 712 826</u> 1 733 166	<u>1 795 573</u> 1 816 713	<u>1 912 172</u> 1 935 143	<u>1 789 345</u> 1 799 482	<u>1 848 348</u> 1 861 281
w tym:														
transport samochodowy .	1 006 705	996 517	931 190	911 997	956 939	1 079 761	1 113 880	1 213 246	1 339 473	1 424 883	1 491 253	1 596 209	1 493 386	1 553 050
zarobkowy <sup>k</sup> .....	375 976	370 575	344 997	345 959	<u>452 202</u> 370 205	563 584	573 392	646 212	691 256	749 559	770 126	839 193	808 297	857 959

Źródło: GUS

Przewozy ładunków w tys. Ton (wykres) cz.2



Źródło: GUS



# Praca przewozowa w mln tonokilometrów (tabela) cz.1



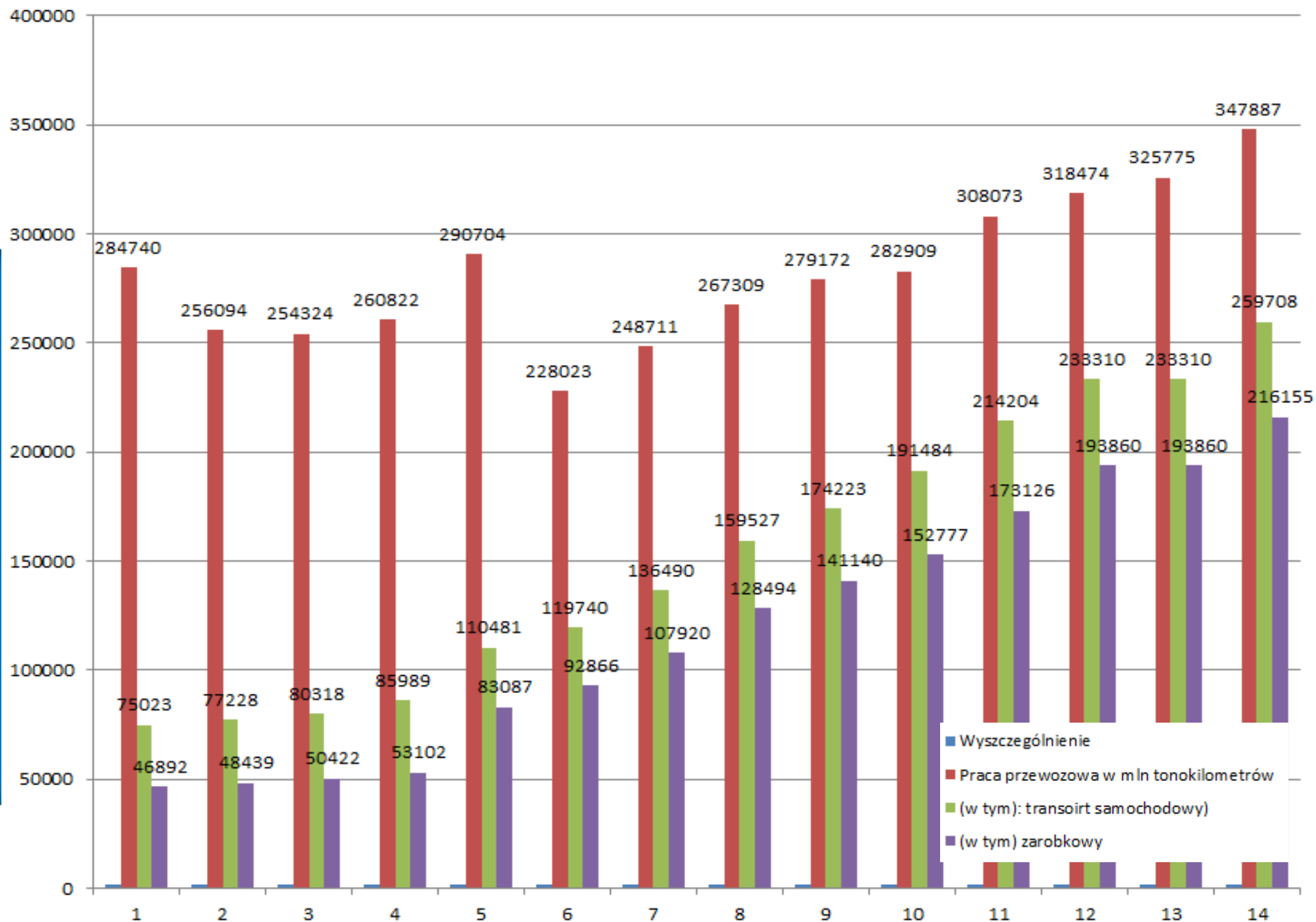
WYSZCZEGÓLNIENIE	2000	2001	2002	2003	2004	2005	2006	2007	2008	2009	2010	2011	2012	2013
Praca przewozowa <sup>1</sup> w mln tonokilometrów .....	284 740	256 094	254 324	<u>260 822</u> 260 868	<u>290 704</u> 290 899	<u>228 023</u> 228 216	<u>248 711</u> 248 907	<u>267 309</u> 267 496	<u>279 172</u> 279 302	<u>282 909</u> 282 976	<u>308 073</u> 308 139	<u>318 474</u> 318 569	<u>325 775</u> 325 818	<u>347 887</u> 347 960
w tym:														
transport samochodowy .	75 023	77 228	80 318	85 989	110 481	119 740	136 490	159 527	174 223	191 484	214 204	218 888	233 310	259 708
zarobkowy <sup>k</sup> .....	46 892	48 439	50 422	53 102	<u>83 087</u> 72 128	92 866	107 920	128 494	141 140	152 777	173 126	178 426	193 860	216 155

i Dane w mianowniku łącznie z przewozami manewrowymi w transporcie kolejowym.

j Do 2001 r. przewozy realizowane przez PKP, od 2002 r. również przez inne podmioty, które uzyskały licencje na transport kolejowy.

k Do 2003 r. i w 2004 r. (mianownik) transport zarobkowy obejmował tylko podmioty zaliczane według PKD 2004 do grupy "Transport lądowy pozostały"; od 2004 r. (licznik) transport zarobkowy - łącznie z przewozami świadczonymi zarobkowo przez podmioty o podstawowej działalności gospodarczej innej niż transport samochodowy, które w poprzednich latach były zaliczane do transportu gospodarczego, a transport gospodarczy - bez tych podmiotów.





# WIELKOŚĆ ŁADUNKÓW PRZEWIEZIONYCH TRANSPORTEM SAMOCHODOWYM



Transportem samochodowym w 2013 r. przewieziono **1553,1 mln ton ładunków**, tj. o **4,0% więcej** niż w 2012 r. i wykonano pracę przewozową w **tonokilometrach** **większą o 11,3%**.

# Udział transportu zarobkowego w ogólnych przewozach



Udział transportu **zarobkowego** w ogólnych przewozach wyniósł **55,2%**, zaś transportu **gospodarczego** – **44,8%**, natomiast w pracy **przewozowej** udział transportu **zarobkowego** osiągnął poziom **83,2%**, a na transport **gospodarczy** przypadało **16,8%**.

# Wielkość transportu w mln ton



Transportem **zarobkowym** przewieziono **858,0 mln ton** (o **6,1% więcej** niż przed rokiem), a **praca przewozowa** była **wyższa o 11,5%**.

# Procentowy udział Polski w przewozach międzynarodowych



Osiągnięta **wielkość przewozów ładunków** transportem samochodowym wyrażona w tonokilometrach stanowiła **14,6% w ogólnych przewozach Unii Europejskiej**, co lokuje **Polskę wśród 28 krajów Unii Europejskiej na drugiej pozycji, za Niemcami, a przed Hiszpanią i Francją.**

**W przewozach międzynarodowych** Polska miała jeszcze większy udział, bo **25% i znajdowała się na pierwszej pozycji przed Hiszpanią i Niemcami.**

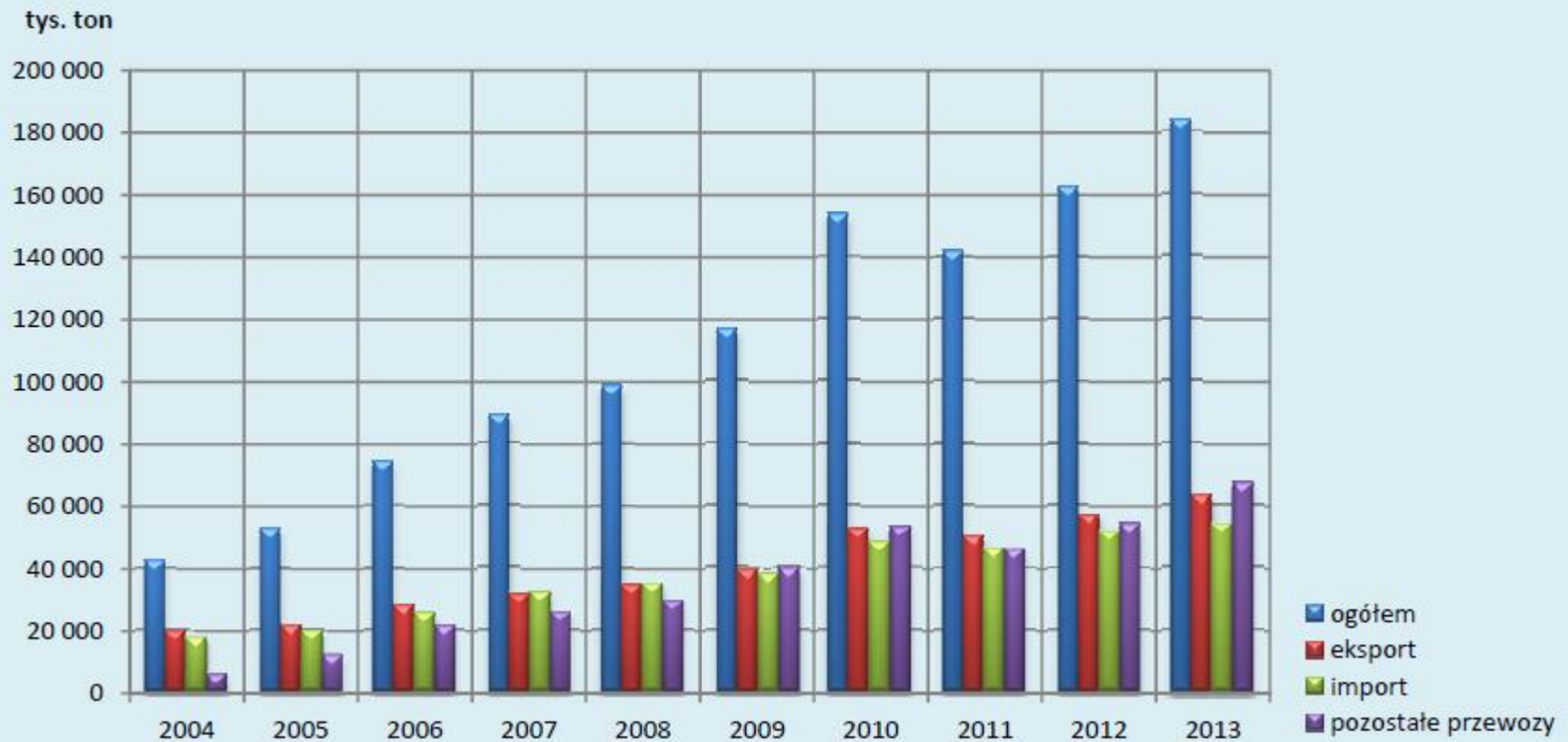
W 2013 r. zanotowano, w porównaniu z 2012 r., **zwiększenie przewozów krajowych o 3,2%, przy pracy przewozowej w tonokilometrach większej o 12,7%.**

Natomiast **przewozy międzynarodowego były większe o 12,9% w tonach i o 10,5% w tonokilometrach**, przez co udział transportu międzynarodowego w ogólnych przewozach wzrósł z 13,1% do 14,1% dla ton, a dla tonokilometrów spadł z 60,0% do 59,5%.

# Kształtowanie się wielkości przewozów międzynarodowych w latach 2004-2013



## Przewozy ładunków w międzynarodowym transporcie samochodowym



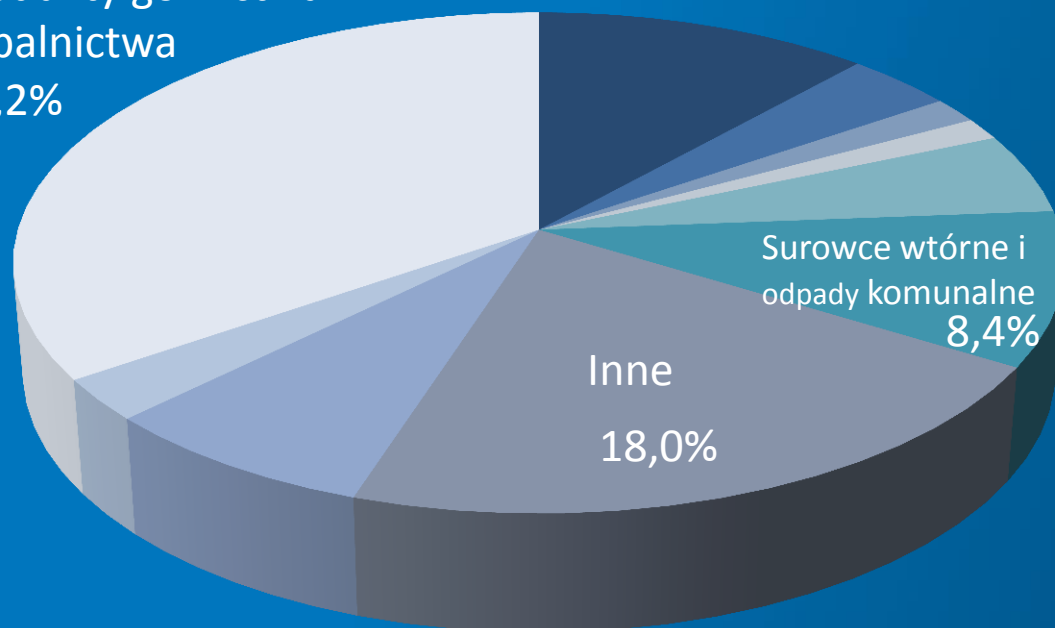
Dominujący udział zarówno w przewozach ładunków eksportowanych jak i importowanych, podobnie jak przed rokiem, stanowiły przewozy do/z krajów Unii Europejskiej, w tym głównie w relacji z Niemcami.

Źródło: GUS

# Strukturę przewozów ładunków według grup ładunków (zagregowanych w 10 kategorii) w 2013 r.



■ Rudy metali i pozostałe produkty górnictwa i kopalnictwa 29,2%



■ Artykuły spożywcze i wyroby tytoniowe 9,9%

■ Koks i produkty rafinacji ropy naftowej 3,2%

■ Wyroby chemiczne 4,1%

■ Wyroby z pozostałych surowców niemetalicznych 13,4%

■ Metale i wyroby metalowe gotowe (bez maszyn i urządzeń) 4,4%

■ Produkty rolnictwa, łowiectwa, leśnictwa, rybactwa i rybołówstwa 6,5%

■ Mineralne paliwa 2,3%

Źródło: GUS



# Udział firm w transporcie według kwalifikacji



W 2013 r. **w transporcie samochodowym zarobkowym dominujący udział** (76,1% w tonach i 85,4% w tonokilometrach) posiadały przedsiębiorstwa zaliczane według Polskiej Klasyfikacji Działalności 2007 do **sekcji H „Transport i gospodarka magazynowa”**.

Firmy te **przewiozły 652,9 mln ton** (tj. o 5,3% więcej niż przed rokiem) i zrealizowały pracę przewozową na poziomie **184,5 mld tonokilometrów** (tj. o 11,5% więcej niż w 2012 r.).

Nadal w tych przedsiębiorstwach **przeważały małe firmy** (o liczbie pracujących do 9 osób), których udział wyniósł **64,8% w przewozach ładunków** i 33,7% w pracy przewozowej wyrażonej w tonokilometrach. **Taborem podmiotów transportowych** o liczbie pracujących powyżej **9 osób przewieziono 229,7 mln ton**, tj. o 6,6% więcej niż przed rokiem, zaś wykonana praca przewozowa była wyższa o 10,4%.

# Przewozy ładunków w transporcie międzynarodowym według rodzajów transportu w 2013 r.



## PRZEWOZY ŁADUNKÓW W TRANSPORCIE MIĘDZYNARODOWYM WEDŁUG RODZAJÓW TRANSPORTU W 2013 R.

RODZAJE TRANSPORTU	TONY		TONOKILOMETRY		Średnia odległość przewozu 1 tony ładunku w km	
	w tys.	2012=100	w odsetkach	w mln		2012=100
OGÓŁEM	307 340	107,6	100,0		x	X
TRANSPORT SAMOCHODOW (a)	183 607	112,9	59,7	147 274,0	110,5	802

(a) Transport zarobkowy i gospodarczy: dane na podstawie wyników badania reprezentacyjnego

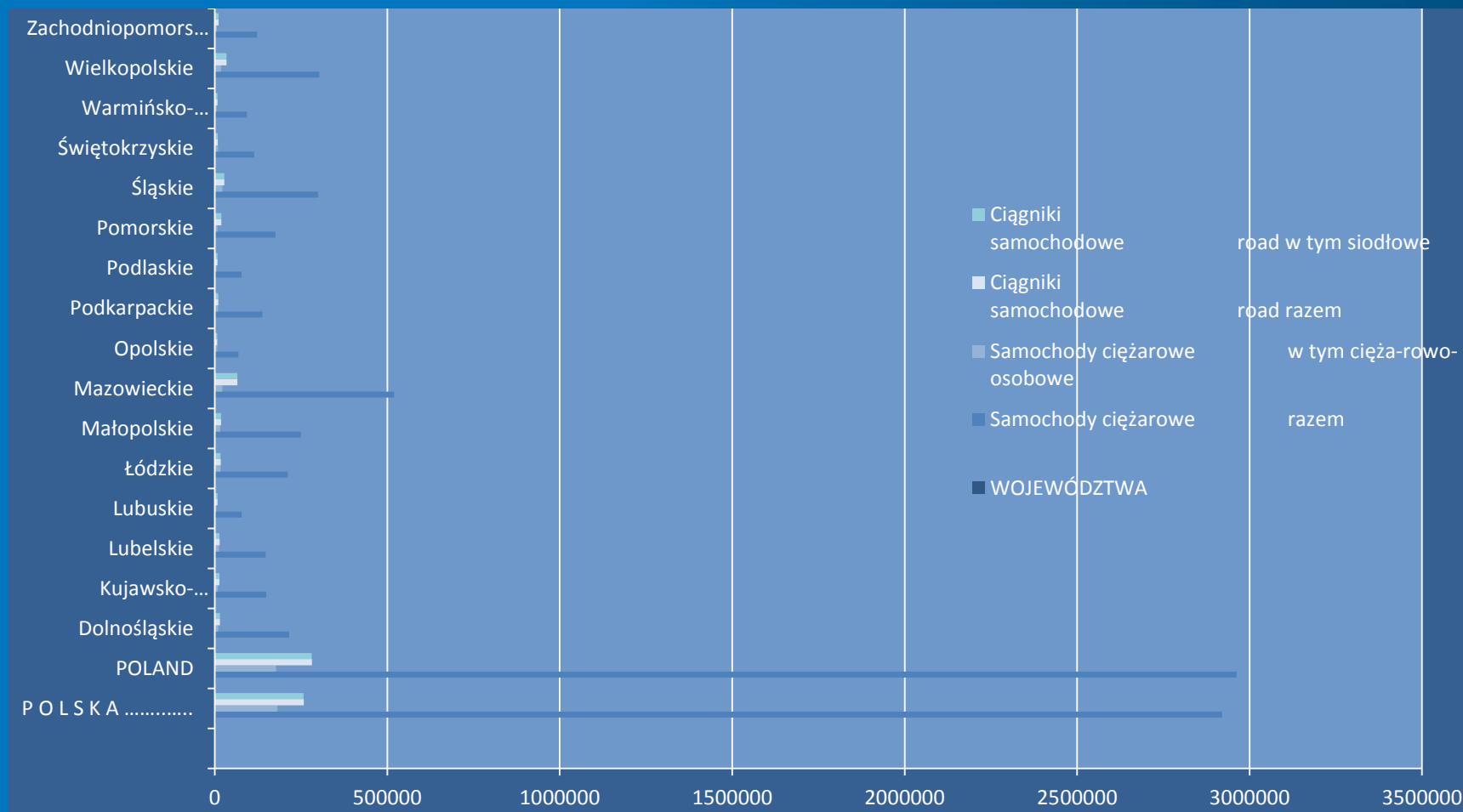
WOJEWÓDZTWA		Samochody ciężarowe		Ciągniki	
		razem	w tym ciężarowo-osobowe	samochodowe	
				razem	w tym siodłowe
P O L S K A .....	2012	2 920 779	181 295	258 166	257 226
POLAND	2013	2 962 064	177 159	281 345	280 420
Dolnośląskie .....		215 025	9 832	14 984	14 969
Kujawsko-pomorskie .....		149 151	8 735	13 512	13 488
Lubelskie .....		147 048	11 834	13 696	13 602
Lubuskie .....		77 555	4 520	7 394	7 382
Łódzkie .....		211 102	16 445	16 814	16 670
Małopolskie .....		249 556	15 222	18 145	18 065
Mazowieckie .....		520 099	22 077	65 358	65 181
Opolskie .....		68 534	6 559	6 640	6 622
Podkarpackie .....		137 904	8 952	10 417	10 295
Podlaskie .....		77 493	5 279	7 806	7 796
Pomorskie .....		175 689	7 466	18 674	18 635
Śląskie .....		299 942	21 957	27 275	27 193
Świętokrzyskie .....		114 614	9 529	8 529	8 513
Warmińsko-mazurskie .....		93 273	5 174	7 394	7 385
Wielkopolskie .....		303 158	17 569	33 550	33 516
Zachodniopomorskie .....		121 921	6 009	11 157	11 108



**SAMOCCHODY  
CIĘŻAROWE I CIĄGNIKI  
(Stan w dniu 31 XII)  
Tabela – cz.1**

Ź r ó d ł o: dane według  
Centralnej Ewidencji  
Pojazdów prowadzonej  
przez Ministerstwo Spraw  
Wewnętrznych.

# SAMOCZODY CIĘŻAROWE I CIĄGNIKI (Stan w dniu 31 XII) wykres cz.2



Źródło: dane według Centralnej Ewidencji Pojazdów prowadzonej przez Ministerstwo Spraw Wewnętrznych.

WOJEWÓDZTWA		Ogółem	Według grup ładowności w kg								
			do 999	1000÷ ÷1499	1500÷ ÷2999	3000÷ ÷3499	3500÷ ÷4999	5000÷ ÷6999	7000÷ ÷9999	10000÷ ÷14999	15000 i więcej
POLSKA.....	2012	2 920 779	1 613 876	689 557	199 124	25 080	54 529	148 371	83 508	73 445	33 289
POLSKA.....	2013	2 962 064	1 615 671	718 744	204 106	25 048	55 021	149 072	84 314	75 723	34 365
Dolnośląskie .....		215 025	117 687	53 949	14 855	1 815	4 193	9 873	5 600	4 721	2 332
Kujawsko-pomorskie .		149 151	80 894	35 420	10 625	1 276	3 031	7 975	4 919	3 600	1 411
Lubelskie .....		147 048	79 971	36 159	10 169	1 159	2 333	7 221	4 416	3 918	1 702
Lubuskie .....		77 555	41 136	19 422	5 917	679	1 715	3 841	2 071	2 012	762
Łódzkie .....		211 102	109 683	53 700	15 793	1 921	3 873	12 415	6 246	4 977	2 494
Małopolskie .....		249 556	137 308	62 791	17 108	2 010	4 086	9 957	6 545	6 681	3 070
Mazowieckie .....		520 099	287 817	123 716	35 289	4 122	8 733	25 977	13 985	13 139	7 321
Opolskie .....		68 534	38 403	15 397	4 283	652	1 587	3 660	2 237	1 611	704
Podkarpackie .....		137 904	75 385	31 930	9 859	1 076	2 813	7 210	4 254	3 814	1 563
Podlaskie .....		77 493	41 034	19 634	5 019	583	1 302	4 060	2 419	2 488	954
Pomorskie .....		175 689	107 323	36 554	10 298	1 184	2 631	7 056	4 385	4 297	1 961
Śląskie .....		299 942	165 150	69 865	20 380	2 743	5 448	15 095	9 710	8 346	3 205
Świętokrzyskie .....		114 614	57 242	30 758	8 395	1 077	2 230	7 509	3 398	2 740	1 265
Zachodniopomorskie .		121 921	65 927	29 886	8 531	1 084	2 543	6 932	3 108	2 879	1 031



## SAMOCHODY CIĘŻAROWE WEDŁUG GRUP ŁADOWNOŚCI

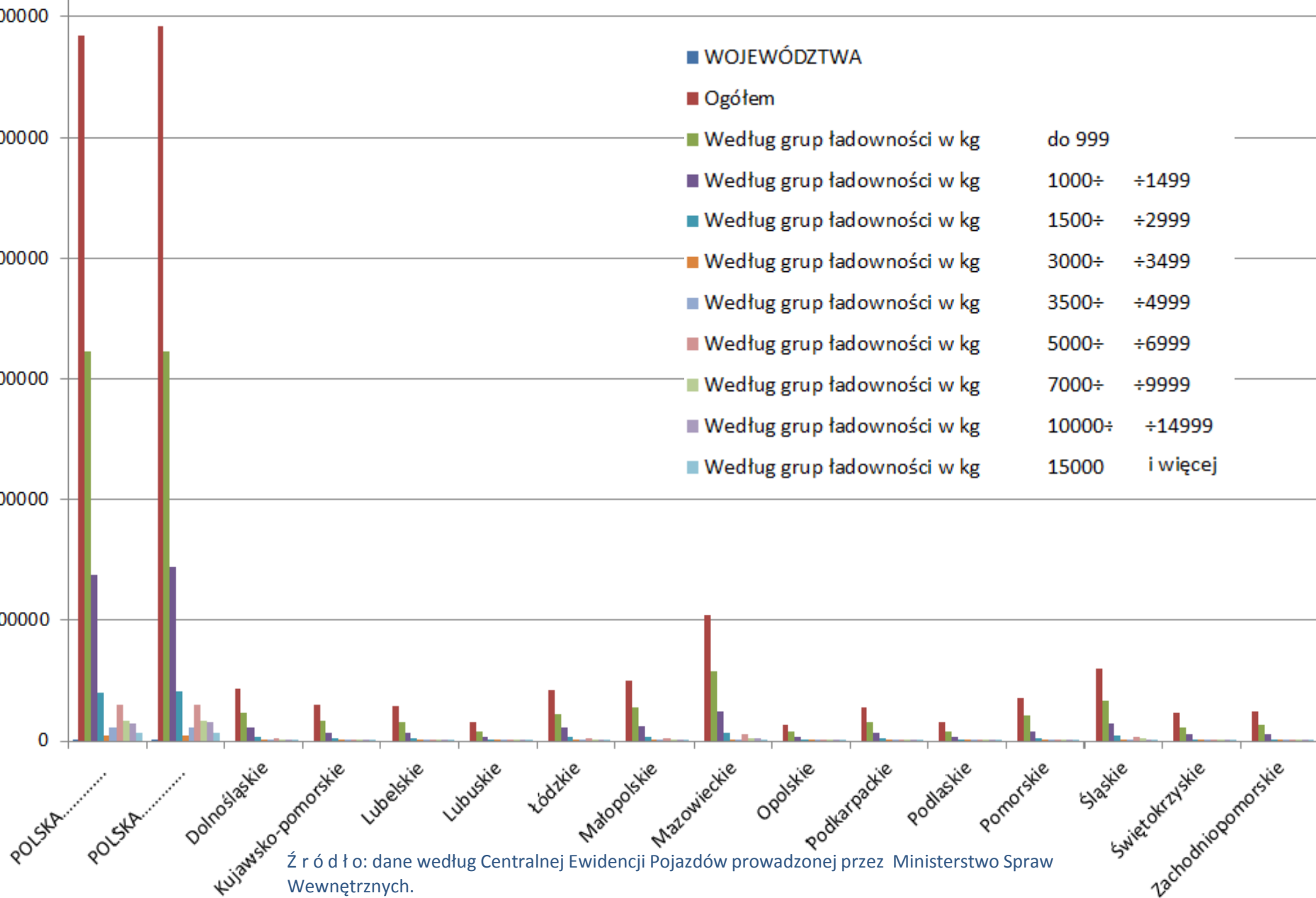
Stan w dniu 31 XII

### Tabela cz.1

Ź r ó ł o: dane według  
Centralnej Ewidencji  
Pojazdów prowadzonej  
przez Ministerstwo  
Spraw Wewnętrznych.

# SAMOCZODY CIĘŻAROWE WEDŁUG GRUP ŁADOWNOŚCI wykres cz.2

Stan w dniu 31 XII



Źródło: dane według Centralnej Ewidencji Pojazdów prowadzonej przez Ministerstwo Spraw Wewnętrznych.

WOJEWÓDZTWA		Ogółem	W tym o nadwoziach				
			furgony		wywrotki	cysterny	do przewozu kontenerów
			razem	w tym izotermiczne chłodnie i lodownie			
POLSKA.....	2012	2 920 779	843 279	74 891	119 396	8 870	9 982
	2013	2 962 064	852 948	78 054	121 214	9 034	10 598
Dolnośląskie .....		215 025	59 425	3 390	9 025	540	800
Kujawsko-pomorskie .....		149 151	42 862	3 823	5 322	640	528
Lubelskie .....		147 048	53 657	3 901	6 118	513	342
Lubuskie .....		77 555	20 048	1 286	2 882	120	405
Łódzkie .....		211 102	65 380	6 858	7 155	765	821
Małopolskie .....		249 556	66 425	7 458	12 588	516	654
Mazowieckie .....		520 099	136 421	15 907	14 864	1 816	2 014
Opolskie .....		68 534	17 034	1 131	3 530	206	168
Podkarpackie .....		137 904	38 044	3 390	9 775	285	251
Podlaskie .....		77 493	30 741	2 578	2 986	579	261
Pomorskie .....		175 689	38 035	3 993	5 587	445	521
Śląskie .....		299 942	86 830	7 371	16 424	703	1 412
Wielkopolskie .....		303 158	92 989	8 358	10 708	898	1 341
Zachodniopomorskie .....		121 921	42 161	3 185	4 951	344	502



## SAMOCCHODY CIĘŻAROWE WEDŁUG RODZAJÓW NADWOZIA

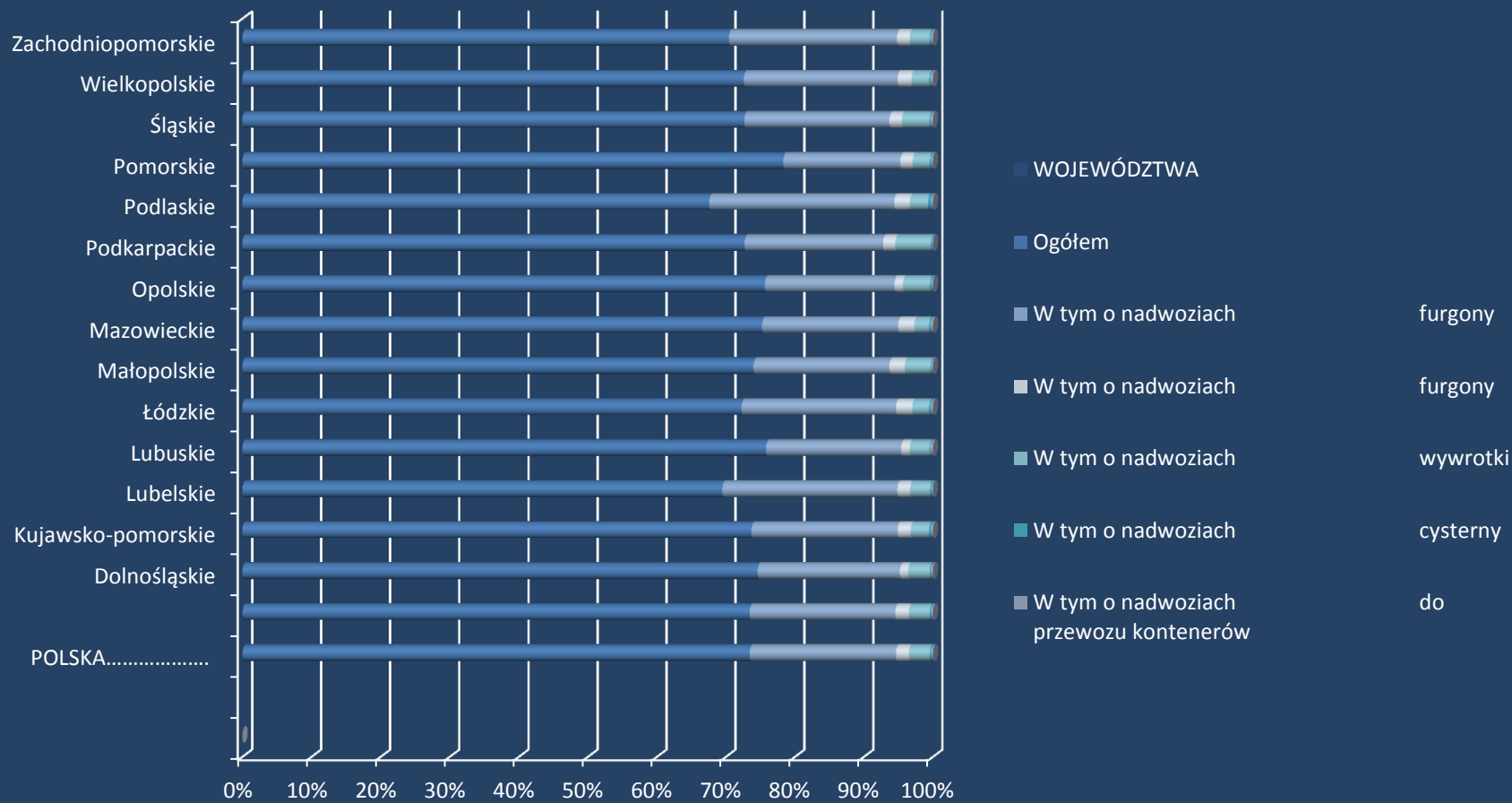
Stan w dniu 31 XII

### Tabela cz.1

Ź r ó d ł o: dane według  
Centralnej Ewidencji  
Pojazdów prowadzonej  
przez Ministerstwo  
Spraw Wewnętrznych.

# SAMOCHOODY CIĘŻAROWE WEDŁUG RODZAJÓW NADWOZIA wykres cz.2

## Stan w dniu 31 X





Licencje oraz wypisy z licencji na wykonywanie międzynarodowego transportu drogowego:



## Przewóz rzeczy UE

LICENCJE	WYPISY
28 227	154 594

Źródło: GITD

Dokumenty wydane przez GITD – ważne w obrocie prawnym  
stan na dzień 31 grudnia 2013 r.

# Zezwolenia na wykonywanie zawodu przewoźnika drogowego



Rodzaj przewozu	Liczba zezwoleń
Przewóz rzeczy	926

Źródło: GITD

Dokumenty wydane przez GITD – ważne w obrocie prawnym

stan na dzień 31 grudnia 2013 r.

# Świadectwa kierowcy:



Kraj	Liczba wydanych świadectw
Białoruś	1 657
Kazachstan	17
Mołdawia	207
Rosja	50
Ukraina	2 752
Inne	88
RAZEM	4 771

Źródło: GITD

Dokumenty wydane przez GITD – ważne w obrocie prawnym  
stan na dzień 31 grudnia 2013 r.

Certyfikaty potwierdzające spełnienie przez pojazd odpowiednich wymogów bezpieczeństwa lub warunków dopuszczenia do ruchu:



Rodzaj certyfikatu	Liczba certyfikatów
Euro 5	4 842
Euro 4	4 222
Euro 3	415
Naczepy	6 371
<b>Suma</b>	<b>11 850</b>

Dokumenty wydane przez GITD – ważne w obrocie prawnym  
stan na dzień 31 grudnia 2013 r.

Źródło: GITD

Liczba pojazdów z podziałem na atesty ekologiczne: EURO 0, EURO 1, EURO 2, EURO 3, EURO 4, EURO 5 (tabela) cz.1

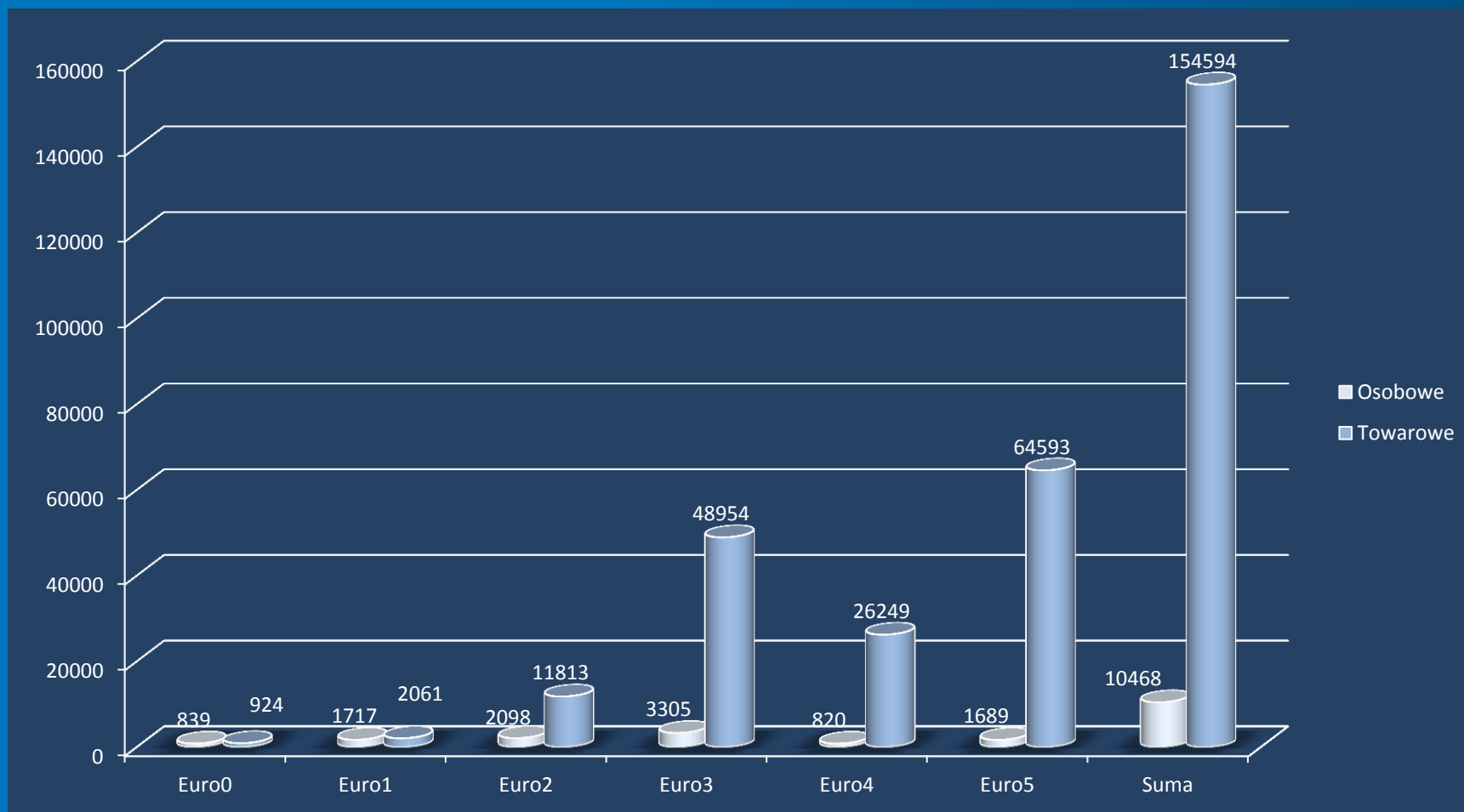


<b>RODZAJ TRANSPORTU</b>	<b>Euro0</b>	<b>Euro1</b>	<b>Euro2</b>	<b>Euro3</b>	<b>Euro4</b>	<b>Euro5</b>	<b>SUMA</b>
OSOBOWE	839	1 717	2 098	3 305	820	1 689	10 468
TOWAROWE	924	2 061	11 813	48 954	26 249	64 593	154 594

Dokumenty wydane przez GITD – ważne w obrocie prawnym - stan na dzień 31 grudnia 2013 r.

Źródło: GITD

# Liczba pojazdów z podziałem na atesty ekologiczne: EURO 0, EURO 1, EURO 2, EURO 3, EURO 4, EURO 5: (wykres) cz.2



Dokumenty wydane przez GITD – ważne w obrocie prawnym - stan na dzień 31 grudnia 2013 r.

Źródło: GITD

# Liczba przedsiębiorstw i uprawnień według wielkości firm (tabela)



	Przewóz rzeczy UE	
	Liczba przedsiębiorstw	Liczba pojazdów
*0 uprawnień	1 807	0
1	6 682	6 682
2-4	11 193	30 832
5-10	5 589	37 663
11-20	1 829	26 087
21-50	851	25 903
51-100	197	13 491
Pow. 100	79	13 936
SUMA	28 227	154 594

\*) Przedsiębiorcy posiadający ważną licencję, ale nie posiadający ważnych wypisów.

Źródło: GITD

# Liczba pojazdów według dopuszczalnej masy całkowitej (DMC):



WIELKOŚĆ	PRZEWÓZ RZECZY UE
	LICZBA POJAZDÓW
0 ton	103
1-6 ton	1 865
6-20 ton	19 486
Pow. 20 ton	133 140
SUMA	154 594

Dokumenty wydane przez GITD – ważne w obrocie prawnym - stan na dzień 31 grudnia 2013 r.

Źródło: GITD



Zezwolenia oraz wypisy z zezwoleń na wykonywanie międzynarodowego transportu drogowego osób oraz wypisów z tych zezwoleń:



<b>Zezwolenia na międzynarodowe przewozy wahadłowe</b>	<b>21</b>	<b>40</b>
<b>Zezwolenia na międzynarodowe przewozy okazjonalne</b>	<b>360</b>	<b>1 161</b>

Dokumenty wydane przez GITD – od dnia 1 stycznia 2013 r. do dnia 31 grudnia 2013 r.:

Źródło: GITD

# Zezwolenia zagraniczne:



Przewóz osób (jednorazowe)	Przewóz rzeczy (jednorazowe)	EKMT (roczne)
Okazjonalne 1 578	597 780	1 681
Wahadłowe 58		12 szt. przeprowadzki

Dokumenty wydane przez GITD – od dnia 1 stycznia 2013 r. do dnia 31 grudnia 2013 r.:

Źródło: GITD

# Formularze jazdy:



Interbus

Książka formularzy  
podróży UE

1 469

3 310

# Obsługa i kontrola ruchu towarowego i podróżnych na granicy



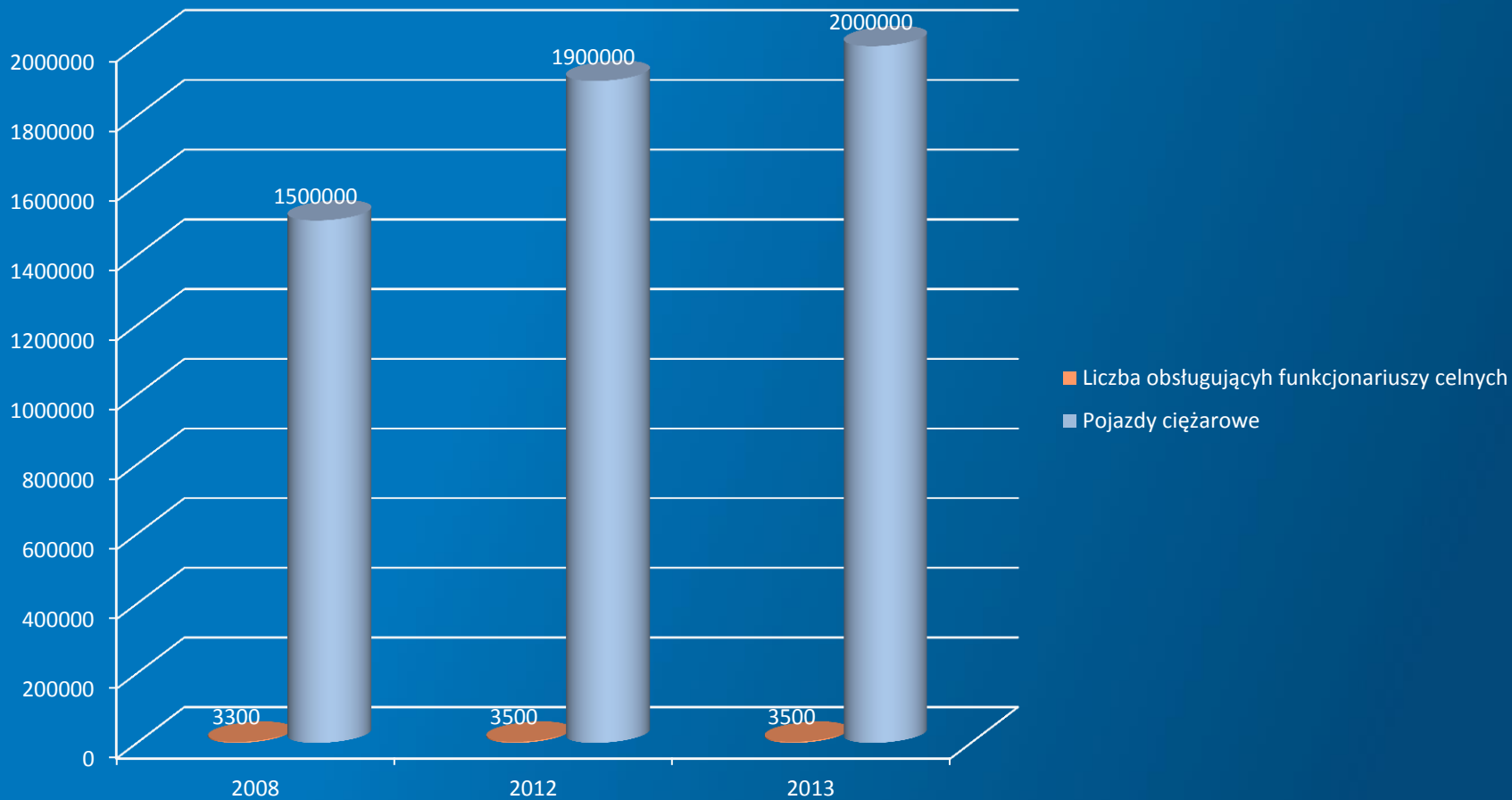
ROK	Liczba obsługujących funkcjonariuszy celnych	Liczba pojazdów		Liczba osób przekraczających granicę	Liczba kontenerów
		osobowe	ciężarowe		
2008	3,3 tys.	7,3 mln	1,5 mln	35,5 mln	269 tys. *
2012	3,5 tys.	10,2 mln	1,9 mln	37,6 mln	381 tys. *
2013	3,5 tys.	11,5 mln	2 mln	41,9 mln	414 tys. *

dane za 2008 r. w przeliczeniu z TEU (kontener „dwudziestostopowy”)

Systematycznie rośnie natężenie ruchu granicznego. Służba Celna obserwuje wzrost o 10-15% rok do roku

Źródło: Służba Celna

# Obsługa i kontrola ruchu towarowego na granicy



Źródło: Służba Celna

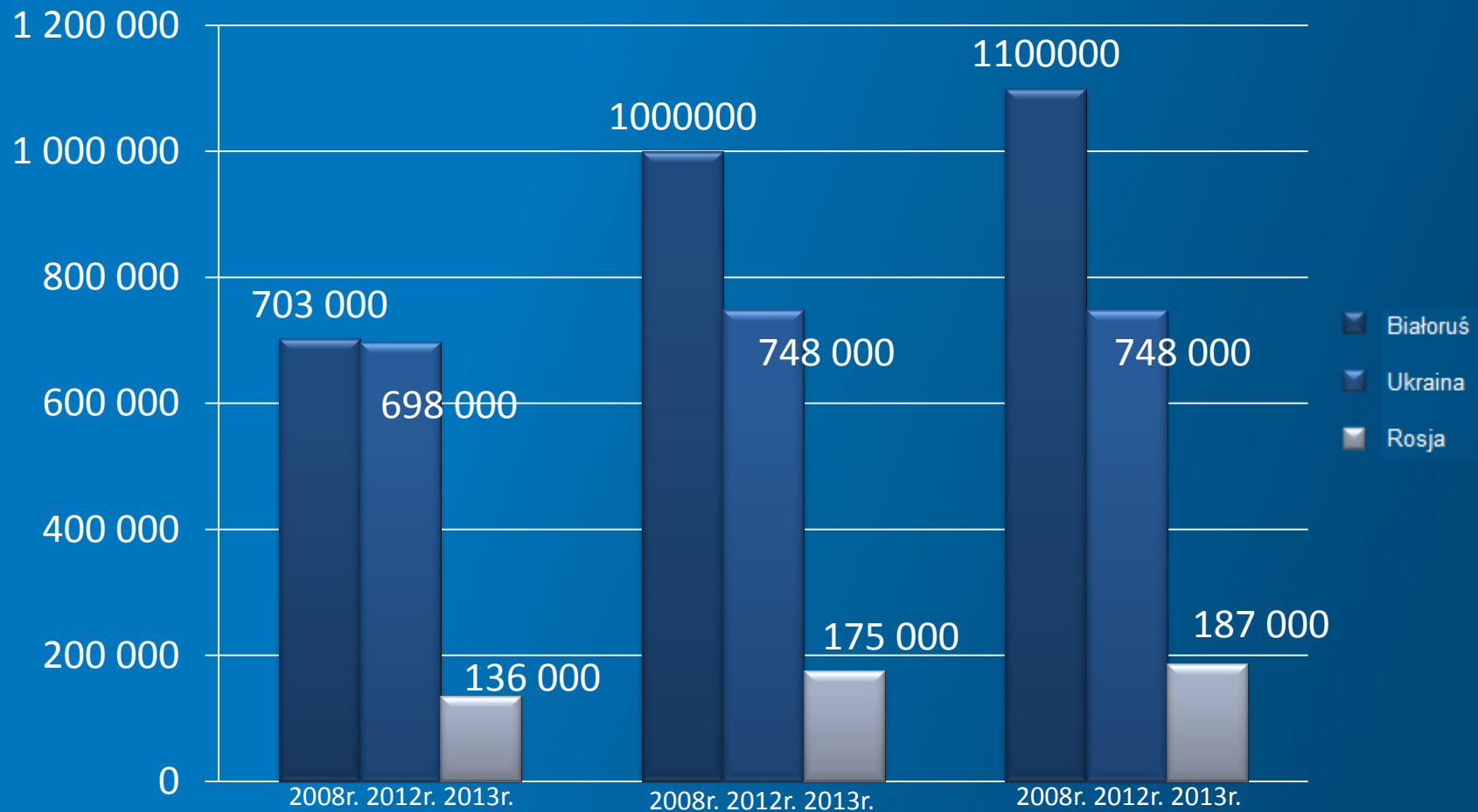
# Ruch pojazdów osobowych i ciężarowych przez przejścia graniczne z Ukrainą, Białorusią i Rosją w latach 2008, 2012, 2013 (tabela)



	ciężarowe Białoruś	ciężarowe Ukraina	ciężarowe Rosja
<b>2008r</b>	703 tys.	698 tys.	136 tys.
<b>2012r</b>	1 mln	748 tys.	175 tys.
<b>2013r</b>	1, 1 mln	748 tys.	187 tys.

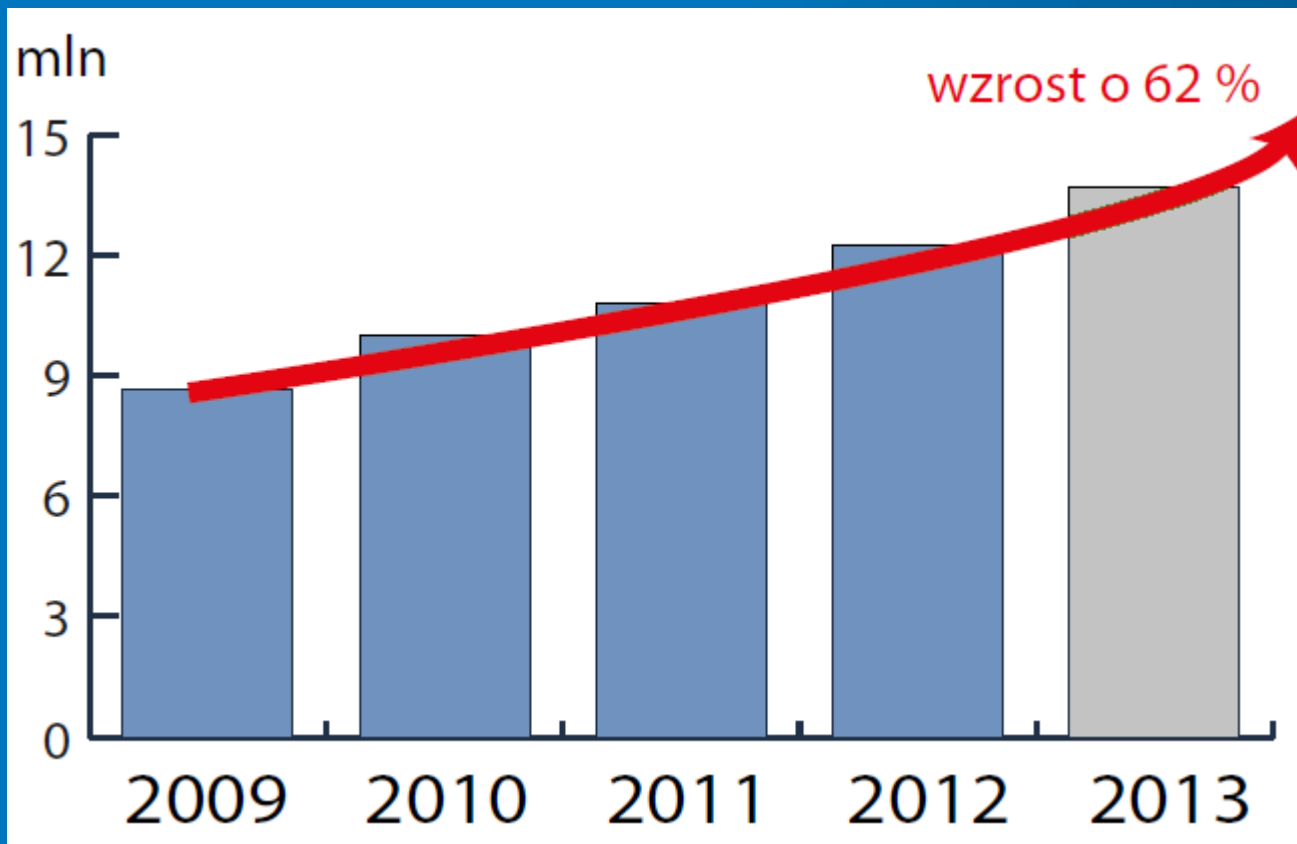
Źródło: Służba Celna

# Ruch pojazdów osobowych i ciężarowych przez przejścia graniczne z Ukrainą, Białorusią i Rosją w latach 2008, 2012, 2013



Źródło: Służba Celna

# Nateżenie ruchu granicznego pojazdów



**2 mln  
ciężarówek**

odprawiła  
Służba Celna  
w 2013 r.  
na zewnętrznej  
granicy UE



# PRZEWOZY ŁADUNKÓW (tabela)

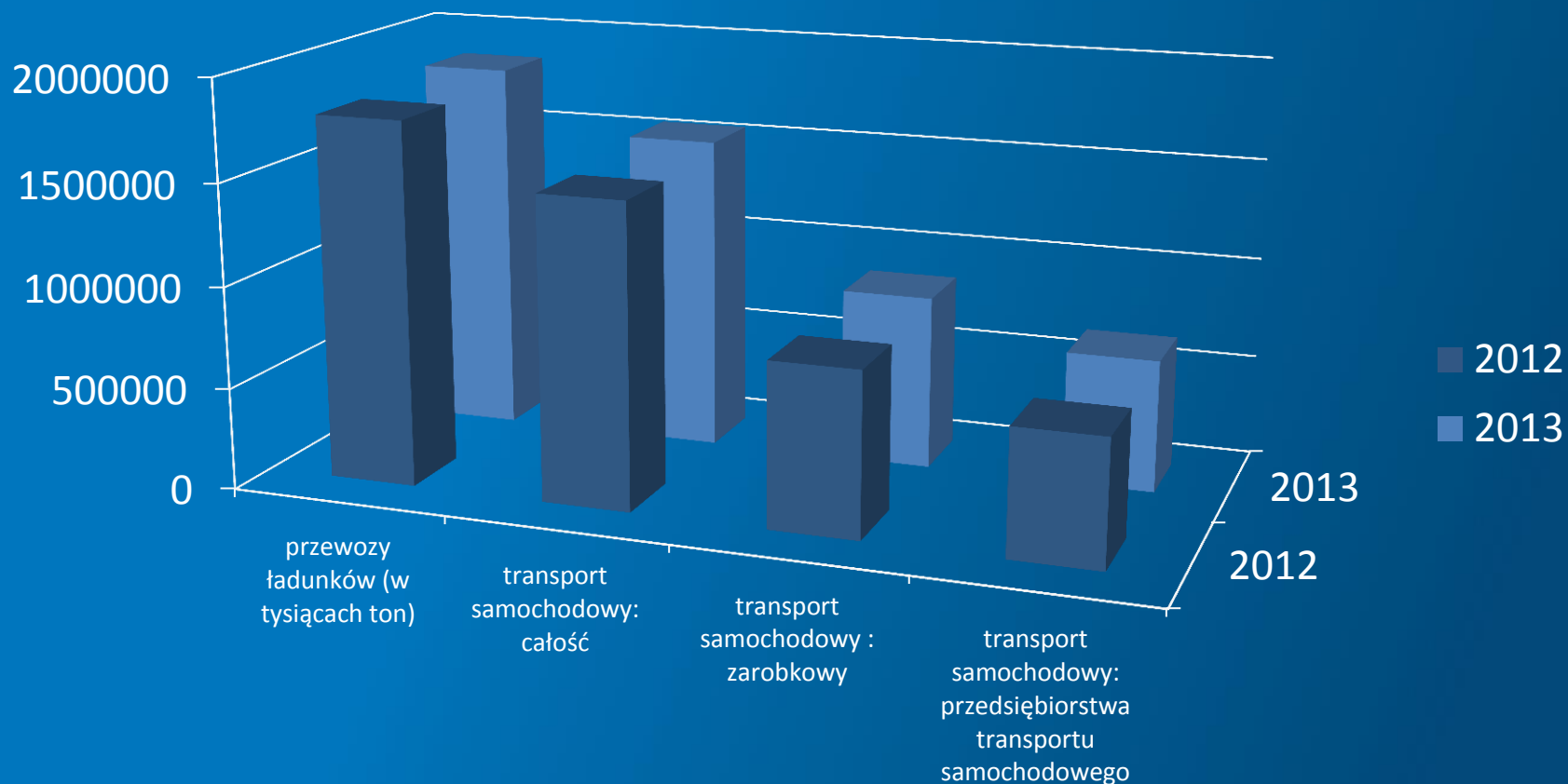


	2012	2013
<b>PRZEWOZY ŁADUNKÓW (w tysiącach ton)</b>	1 789 345	1 848 348
<b>Transport samochodowy (b): całość</b>	1 493 386	1 553 050
<b>Transport samochodowy (b): w tym zarobkowy</b>	808 297	857 959
<b>Transport samochodowy (b): w tym przedsiębiorstwa transportu Samochodowego (c)</b>	620 199	652 862

b Dane częściowo szacunkowe. c Zaliczane według PKD 2007 do sekcji „Transport i gospodarka magazynowa” (z wyłączeniem działu „Działalność pocztowa i kurierska”)

Źródło: Służba Celna

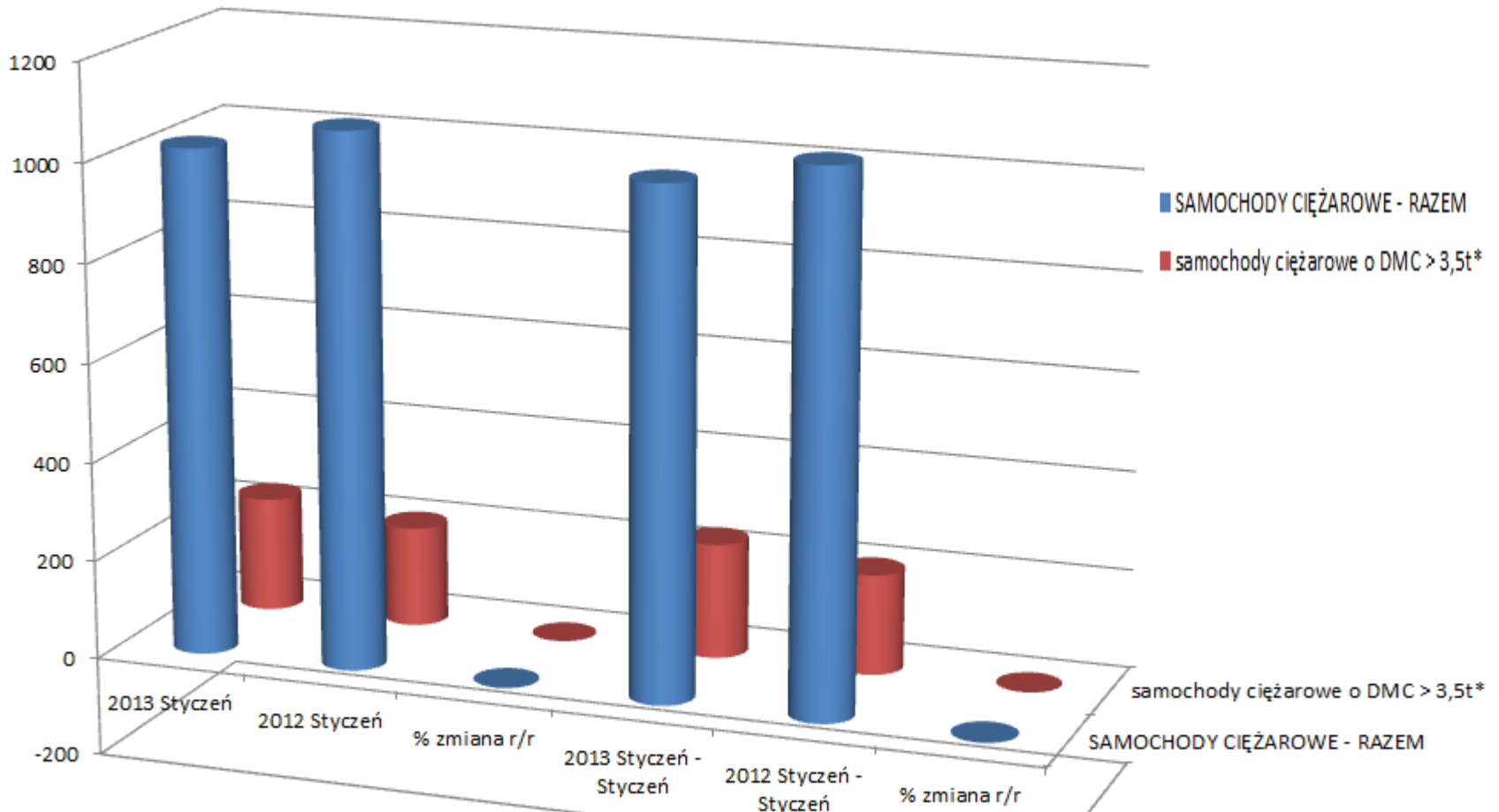
# PRZEWOZY ŁADUNKÓW (wykres)



# PIERWSZE REJESTRACJE NOWYCH POJAZDÓW UŻYTKOWYCH O DMC>3,5T (sztuki)

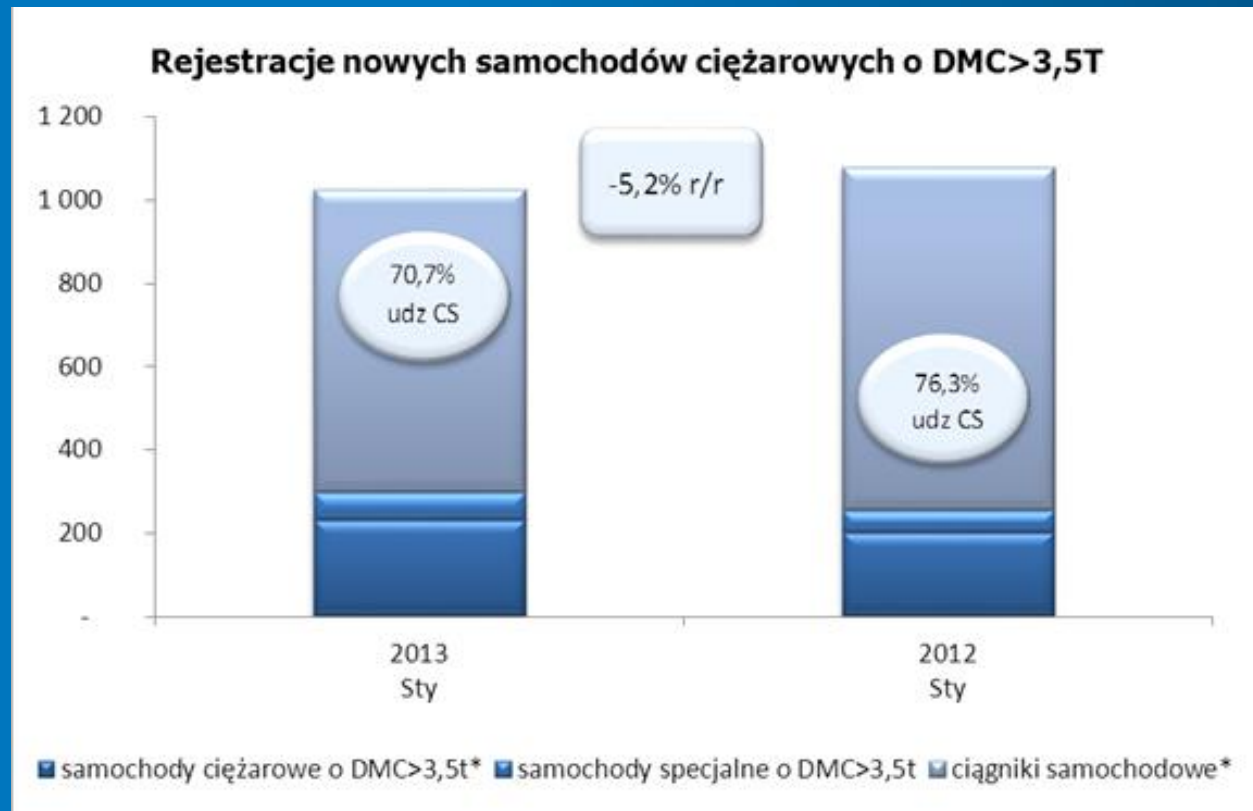


Źródło: PZPM na podstawie danych CEP (MSW)

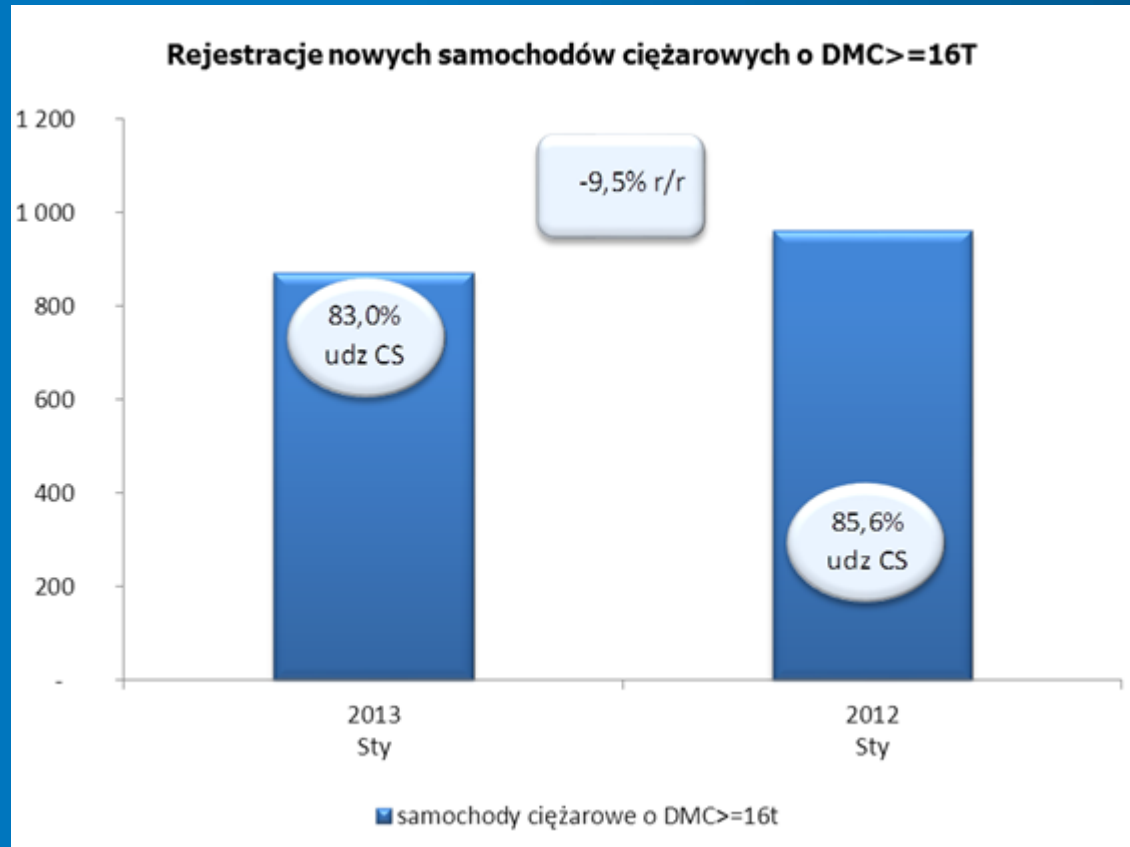


\*/ Nie uwzględniono rejestracji własnych marek krajowych producentów

# Rejestracja nowych samochodów ciężarowych o DMC >n 3,5 T



# Rejestracje nowych samochodów ciężarowych o DMC $\geq 16T$



# SAMOCHOBY CIĘŻAROWE I SPECJALNE ORAZ CIĄGNIKI SIODŁOWE WEDŁUG GRUP WIEKU W 2013 R. (liczby)



Źródło: dane według Centralnej Ewidencji Pojazdów prowadzonej przez Ministerstwo Spraw Wewnętrznych.

WIEK	Samochody ciężarowe		Ciągniki siodłowe	Samochody specjalne
	razem total	w tym o ładowności 1500 kg i więcej		
<b>W LICZBACH BEZWZGLĘDNYCH</b>				
<b>OGÓŁEM .....</b>	2 962 064	627 649	280 420	162 401
<b>do 1 roku .....</b>	77 603	9 495	25 657	3 978
<b>2 lata .....</b>	53 002	6 264	13 193	3 157
<b>3 .....</b>	122 824	6 040	7 853	2 652
<b>4 - 5 .....</b>	178 399	21 892	23 477	5 899
<b>6 - 7 .....</b>	169 876	32 279	42 885	6 439
<b>8 - 9 .....</b>	195 968	30 938	28 515	6 347
<b>10 - 11 .....</b>	228 221	30 033	21 865	5 808
<b>12 - 15 .....</b>	539 937	92 850	43 074	16 478
<b>16 - 20 .....</b>	428 617	90 212	28 284	21 713
<b>21 - 25 .....</b>	282 101	84 554	22 548	24 185
<b>26 - 30 .....</b>	214 366	66 155	9 168	20 515
<b>31 lat i starsze .....</b>	471 150	156 937	13 901	45 230

# AUTOBUSY, SAMOCHODY CIĘŻAROWE I SPECJALNE ORAZ CIĄGNIKI SIODŁOWE WEDŁUG GRUP WIEKU W 2013 R. (procenty)



WIEK	Samochody ciężarowe		Ciągniki siodłowe	Samochody specjalne
	razem total	w tym o ładowności 1500 kg i więcej		
<b>W ODSETKACH</b>				
<b>OGÓŁEM</b> .....	100,0	100,0	100,0	99,9
<b>do 1 roku</b> .....	2,6	1,5	9,1	2,4
<b>2 lata</b> .....	1,8	1,0	4,7	1,9
<b>3</b> .....	4,1	1,0	2,8	1,6
<b>4 - 5</b> .....	6,0	3,5	8,4	3,6
<b>6 - 7</b> .....	5,7	5,1	15,2	4,0
<b>8 - 9</b> .....	6,6	4,9	10,2	3,9
<b>10 - 11</b> .....	7,7	4,8	7,8	3,6
<b>12 - 15</b> .....	18,3	14,8	15,4	10,1
<b>16 - 20</b> .....	14,6	14,4	10,1	13,4
<b>21 - 25</b> .....	9,5	13,5	8,0	14,9
<b>26 - 30</b> .....	7,2	10,5	3,3	12,6
<b>31 lat i starsze</b> .....	15,9	25,0	5,0	27,9

Źródło: dane według Centralnej Ewidencji Pojazdów prowadzonej przez Ministerstwo Spraw Wewnętrznych.

# POJAZDY SAMOCHODOWE WEDŁUG RODZAJÓW STOSOWANEGO PALIWA Stan w dniu 31 XII



WOJEWÓDZTWA	Samochody ciężarowe			
	razem	w tym o ładowności 1500 i więcej	Ciągniki siodłowe	
<b>OLEJ NAPĘDOWY</b>				
POLSKA.....	<b>2012</b>	1 969 895	562 140	250 234
	<b>2013</b>	2 027 944	572 843	273 099
Dolnośląskie .....		149 209	38 203	14 497
Kujawsko-pomorskie .		103 254	30 324	12 959
Lubelskie .....		100 119	28 966	13 423
Lubuskie .....		56 365	15 915	7 309
Łódzkie .....		142 731	44 731	16 372
Małopolskie .....		172 740	45 014	17 329
Mazowieckie .....		345 538	96 337	63 278
Opolskie .....		45 718	13 667	6 479
Podkarpackie .....		91 587	23 947	9 832
Podlaskie .....		53 571	16 072	7 706
Pomorskie .....		116 780	29 383	17 306
Śląskie .....		208 937	61 748	26 882
Świętokrzyskie .....		72 836	24 034	8 270
Warmińsko-mazurskie		63 451	18 383	7 223
Wielkopolskie .....		219 869	62 653	33 250
Zachodniopomorskie .		85 239	23 466	10 984
Ź r ó d ł o: dane według Centralnej Ewidencji Pojazdów prowadzonej przez Ministerstwo Spraw Wewnętrznych.				



# PRZYCZEPY I NACZEPY Stan w dniu 31 XII



WOJEWÓDZTWA		Przyczepy			Naczepy		
		ogółem	w tym		ogółem	w tym	
			ciężarowe	specjalne		ciężarowe	specjalne
POLSKA.....	2012	1 043 477	541 398	140 000	282 357	277 308	5 049
	2013	1 159 191	632 443	144 133	303 857	298 380	5 477
Dolnośląskie .....		81 159	52 064	10 875	16 589	16 242	347
Kujawsko-pomorskie .		100 604	44 752	8 036	14 731	14 405	326
Lubelskie .....		85 250	41 749	6 559	15 758	15 543	215
Lubuskie .....		34 592	20 708	4 752	8 265	8 026	239
Łódzkie .....		79 669	43 592	8 635	21 308	20 966	342
Małopolskie .....		47 773	26 369	9 962	20 046	19 740	306
Mazowieckie .....		154 966	91 159	29 606	64 246	63 178	1 068
Opolskie .....		51 560	28 977	3 492	7 483	7 351	132
Podkarpackie .....		38 875	24 804	4 430	12 344	12 178	166
Podlaskie .....		43 686	19 160	3 984	8 433	8 342	91
Pomorskie .....		59 272	34 057	8 828	18 200	17 804	396
Śląskie .....		59 104	34 257	11 155	29 226	28 582	644
Świętokrzyskie .....		27 167	15 492	3 333	9 625	9 467	158
Warmińsko-mazurskie		48 786	28 842	4 475	8 179	8 017	162
Wielkopolskie .....		185 820	86 826	17 036	38 335	37 673	662
Zachodniopomorskie .		60 908	39 635	8 975	11 089	10 866	223

Ź r ó d ł o: dane według Centralnej Ewidencji Pojazdów prowadzonej przez Ministerstwo Spraw Wewnętrznych.

# PRZYCZEPY CIĘŻAROWE Stan w dniu 31 XII



WOJEWÓDZTWA		Ogółem	O ładowności kg				Z ogółem przypada na nadwozia				
			do 4999	5000- -9999	10000- -14999	15000 i więcej	wywrotki	cysterny	izotermi- czne, chłodnie i lodownie	do prze- wozu konte- nerów	nisko- podwo- ziowe
POLSKA.....	<b>2012</b>	541 398	382 876	93 871	51 606	13 045	102 181	2 470	2 027	9 076	7 622
	<b>2013</b>	632 443	472 982	92 694	53 244	13 523	99 832	2 534	2 151	9 360	7 803
Dolnośląskie .....		52 064	41 659	6 432	3 280	693	9 460	112	60	446	472
Kujawsko-pomorskie		44 752	34 168	6 713	3 079	792	7 317	149	153	338	343
Lubelskie .....		41 749	30 756	6 251	4 018	724	7 955	142	100	232	461
Lubuskie .....		20 708	14 965	3 394	1 556	793	3 179	42	43	277	324
Łódzkie .....		43 592	31 247	7 379	3 893	1 073	6 598	190	247	3 442	443
Małopolskie .....		26 369	19 379	3 229	3 010	751	4 126	117	133	333	446
Mazowieckie .....		91 159	68 278	12 334	8 405	2 142	8 738	414	420	1 095	631
Opolskie .....		28 977	22 861	4 091	1 549	476	6 294	75	37	81	326
Podkarpackie .....		24 804	18 034	3 682	2 545	543	4 581	55	63	216	334
Podlaskie .....		19 160	13 156	3 340	2 153	511	3 430	172	79	134	212
Pomorskie .....		34 057	25 979	4 306	2 936	836	3 362	149	120	269	550
Śląskie .....		34 257	23 886	5 314	4 083	974	5 108	171	108	919	480
Świętokrzyskie .....		15 492	10 835	2 649	1 607	401	2 852	78	44	183	206
Warmińsko - mazurskie		28 842	21 526	4 431	2 226	659	4 846	194	136	210	356
Wielkopolskie .....		86 826	65 581	13 221	6 568	1 456	13 807	285	301	893	1 804
Zachodniopomorskie		39 635	30 672	5 928	2 336	699	8 179	189	107	292	415

Źródło: dane według Centralnej Ewidencji Pojazdów prowadzonej przez Ministerstwo Spraw Wewnętrznych.

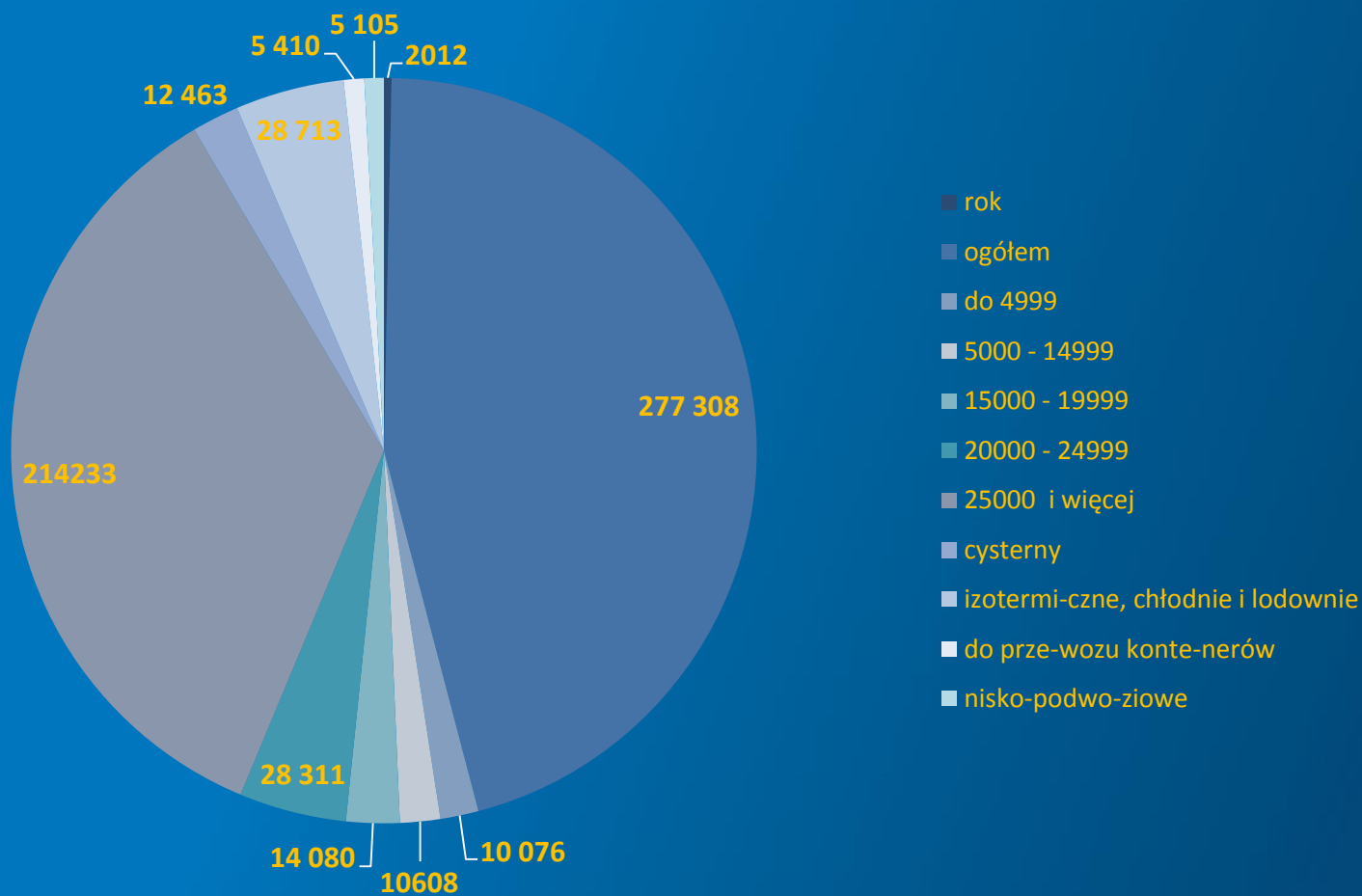
# NACZEPY CIĘŻAROWE Stan w dniu 31 XII



WOJEWÓDZTWA		Ogółem	O ładowności kg					Z ogółem przypada na nadwozia			
			do 4999	5000-14999	15000-19999	20000-24999	25000 i więcej	cysterny	izotermiczne, chłodnie i lodownie	do przewozu kontenerów	nisko- podwoziowe
POLSKA.....	<b>2012</b>	277 308	10 076	10608	14 080	28 311	214233	12 463	28 713	5 410	5 105
	<b>2013</b>	298 380	10 470	10572	13 969	28 850	234519	13 413	31 950	5 862	5 417
Dolnośląskie .....		16 242	456	973	1 013	1 437	12 363	764	809	109	361
Kujawsko-pomorskie ..		14 405	614	787	871	1 687	10 446	698	1 031	94	284
Lubelskie .....		15 543	512	473	708	1 654	12 196	986	2 340	79	303
Lubuskie .....		8 026	211	495	470	672	6 178	306	322	84	150
Łódzkie .....		20 966	450	655	888	2 051	16 922	748	1 927	539	430
Małopolskie .....		19 740	697	341	803	1 651	16 248	797	1 993	189	333
Mazowieckie .....		63 178	1 202	1 504	2 116	6 238	52 118	2 970	11 697	1 944	717
Opolskie .....		7 351	321	426	486	555	5 563	549	280	51	322
Podkarpackie .....		12 178	360	333	520	999	9 966	476	810	136	198
Podlaskie .....		8 342	200	250	381	1 204	6 307	379	1 713	44	169
Pomorskie .....		17 804	1 405	539	765	1 976	13 119	701	1 291	1 530	337
Śląskie .....		28 582	512	721	1 460	2 284	23 605	1 287	1 498	297	518
Świętokrzyskie .....		9 467	320	385	545	1 038	7 179	487	289	64	177
#####		8 017	244	427	552	1 047	5 747	452	605	185	211
Wielkopolskie .....		37 673	2 598	1 580	1 661	3 202	28 632	1 270	4 262	249	657
Zachodniopomorskie ..		10 866	368	683	730	1 155	7 930	543	1 083	268	250

Ź r ó d ł o: dane według Centralnej Ewidencji Pojazdów prowadzonej przez Ministerstwo Spraw Wewnętrznych.

# NACZEPY CIĘŻAROWE – WYKRES – 2012 / 2013



# POJAZDY SAMOCHODOWE NOWE ZAREJESTROWANE NA TERYTORIUM POLSKI

Dane obejmują pojazdy fabrycznie nowe zarejestrowane w ciągu roku.

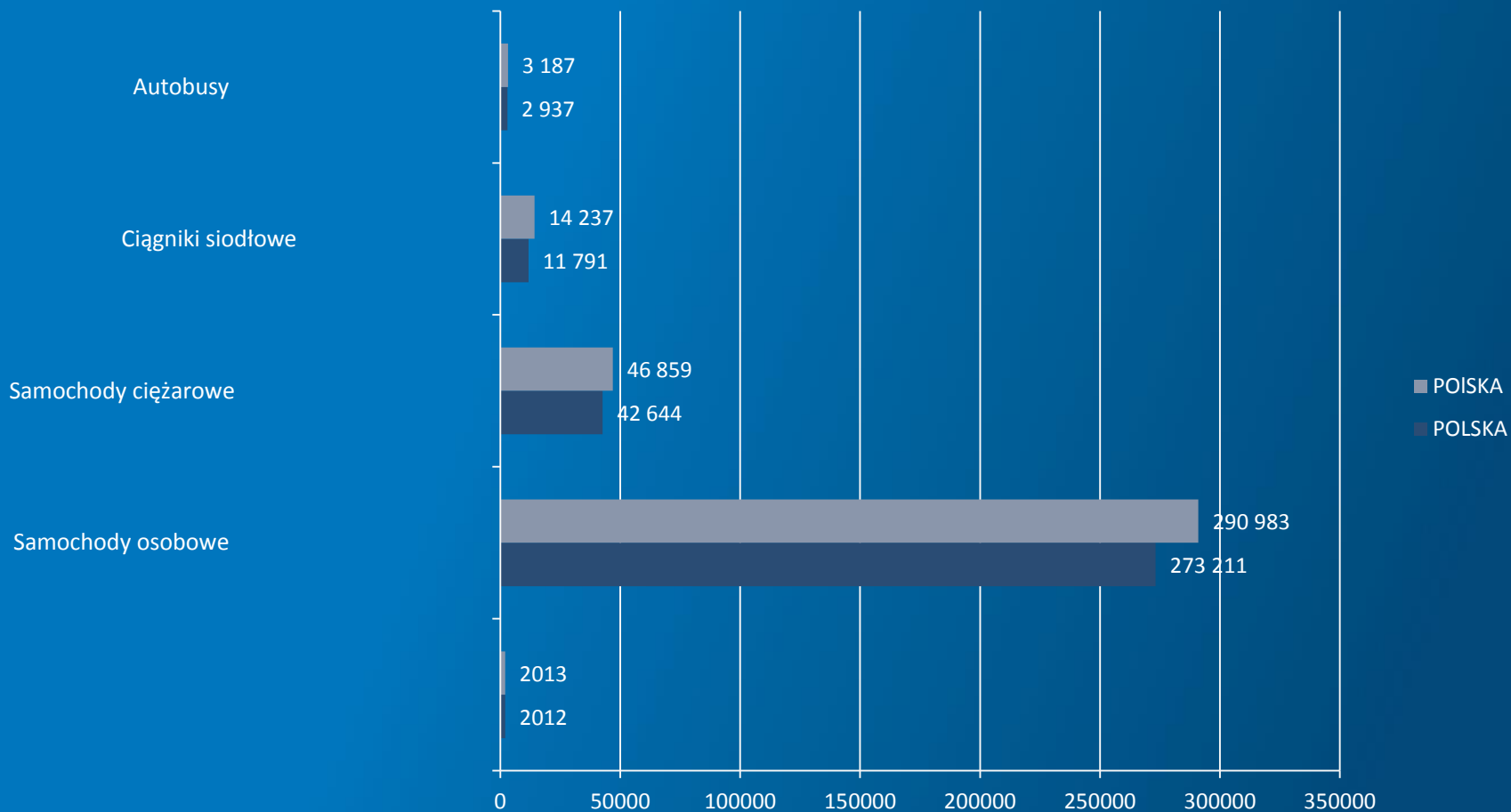


Źródło: dane według Centralnej Ewidencji Pojazdów prowadzonej przez Ministerstwo Spraw Wewnętrznych.

WOJEWÓDZTWA		Samochody osobowe	Samochody ciężarowe	Ciągniki siodłowe	Autobusy
POLSKA .....	<b>2012</b>	273 211	42 644	11 791	2 937
	<b>2013</b>	290 983	46 859	14 237	3 187
Dolnośląskie .....		19 856	3 237	315	44
Kujawsko-pomorskie .....		9 685	1 540	455	109
Lubelskie .....		6 972	1 127	325	72
Lubuskie .....		4 437	829	445	2
Łódzkie .....		13 729	2 399	399	71
Małopolskie .....		24 648	3 295	853	124
Mazowieckie .....		86 558	14 621	6 279	384
Opolskie .....		5 366	753	125	18
Podkarpackie .....		8 086	1 481	329	90
Podlaskie .....		4 283	886	286	27
Pomorskie .....		19 171	2 428	956	228
Śląskie .....		43 520	5 026	823	103
Świętokrzyskie .....		4 006	827	57	28
Warmińsko-mazurskie .....		5 739	1 277	312	43
Wielkopolskie .....		27 111	5 729	1 768	1 795
Zachodniopomorskie .....		7 816	1 404	510	49

# POJAZDY SAMOCHODOWE NOWE ZAREJESTROWANE NA TERYTORIUM POLSKI - WYKRES

Dane obejmują pojazdy fabrycznie nowe zarejestrowane w ciągu roku.



Źródło: dane według Centralnej Ewidencji Pojazdów prowadzonej przez Ministerstwo Spraw Wewnętrznych.

# PRZEWOZY ŁADUNKÓW TRANSPORTEM SAMOCHODOWYM WEDŁUG KIERUNKÓW TRANSPORTU (tabela cz.1)



KIERUNKI TRANSPORTU		Ogółem		Transport zarobkowy	
		w tys. ton	w mln t-km	w tys. ton	w mln t-km
a - 2012	b - 2013				
<b>W LICZBACH BEZWZGLĘDNYCH</b>					
OGÓŁEM .....	a	1 245 053	222 332	805 266	193 698
	b	1 300 608	247 594	854 671	215 972
Transport krajowy .....	a	1 082 475	89 013	652 869	66 174
	b	1 117 001	100 320	681 260	74 846
Transport międzynarodowy .....	a	162 578	133 319	152 397	127 524
	b	183 607	147 274	173 411	141 126
eksport (wywóz) .....	a	56 865	50 891	51 460	47 774
	b	62 877	54 296	57 556	51 031
import (przywóz) .....	a	51 585	45 164	48 143	43 137
	b	53 699	47 878	50 553	45 773
przewozy pomiędzy obcymi krajami .....	a	37 438	31 980	36 899	31 433
	b	44 973	37 721	44 021	37 128
w tym tranzyt przez Polskę	a	2 809	5 423	2 771	5 335
	b	2 755	5 123	2 749	5 112
kabotaż .....	a	16 690	5 284	15 895	5 180
	b	22 058	7 379	21 281	7 194
<b>W ODSETKACH</b>					
OGÓŁEM .....	a	100,0	100,0	100,0	100,0
TOTAL	b	100,0	100,0	100,0	100,0
Transport krajowy .....	a	86,9	40,0	81,1	34,2
	b	85,9	40,5	79,7	35,0
Transport międzynarodowy .....	a	13,1	60,0	18,9	65,8
	b	14,1	59,5	20,3	65,3
eksport (wywóz) .....	a	4,6	22,9	6,4	24,6
	b	4,8	21,9	6,7	23,6
import (przywóz) .....	a	4,2	20,3	6,0	22,3
	b	4,0	19,0	5,9	21,2
przewozy pomiędzy obcymi krajami .....	a	3,0	14,4	4,6	16,2
	b	3,5	15,2	5,2	17,2
w tym tranzyt przez Polskę	a	0,2	2,4	0,3	2,8
	b	0,2	2,1	0,3	2,4
kabotaż .....	a	1,3	2,4	1,9	2,7
	b	1,7	3,0	2,5	3,3

Źródło: dane według Centralnej Ewidencji Pojazdów prowadzonej przez Ministerstwo Spraw Wewnętrznych.

Wyniki badania reprezentacyjnego



sprawdź nas na  
[www.zmpd.pl](http://www.zmpd.pl)

